

**TEIJIN**

Human Chemistry, Human Solutions

ニュースタンダード

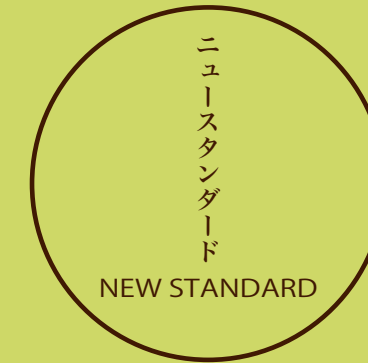
集う・共感・つながり

NEW STANDARD

TEIJIN AWNING MATERIALS 2022 ▶▶▶



NEW STANDARD



「集う」・「共感」・「つながり」

コロナ禍で、社会に大きな影響を与えて約2年が過ぎ、私たちの今までの暮らし方にも大きな影響を与え、いままでのような人と人のコミュニケーション、接し方も大きく変わり、新たなライフスタイルの模索が続いています。“自宅”と“会社”、“都心”と“地方”との垣根が低くなり、至るところで新しいライフスタイルが形勢されつつあります。これからますます人と人とのつながりを、もう一度見つめ、これからの日常をよりリアルに親密に接し、関われる空間、スペース＝コミュニケーションエリアを実現するのは、まさにオーニングの役目なのです。わたしたちは常に挑戦し続けます。

——— 帝人フロンティア株式会社 ———





■商品一覧

	商品名	商品点数	表面処理	加工	ページ			
装 飾 テ ン ト	フ ラ ン ジ ウ ェ ン テ ン ト	シャガール®	無地	25	撥水加工	eco 撥水加工 防火 UVカット 防霉	P.6-7	
		付属品	シャガール®製・ヘリテープ	無地	11	—		eco 防霉
		シャガール®アート	柄	55	撥水加工	eco 撥水加工 防火 UVカット 防霉		
	グ ロ ス タ イ ブ	テイジン®テトロン®テント	Teijin.Tetoron.Tent	無地	38	フッ素樹脂コート加工	フッ素防汚 撥水加工 防火 UVカット	P.18-20
			柄	5				
		テイジン®テトロン®テント プレミアム	Teijin.Tetoron.Tent <i>Premium</i>	無地	6	フッ素樹脂コート加工	フッ素防汚 撥水加工 防火 UVカット	P.21
	マ ツ タ イ ブ	ニュー パスティ®	New Pasty.	無地	43	フッ素樹脂コート加工	フッ素防汚 撥水加工 防火 UVカット	P.15-17
			柄	13				
		NEW トウギャザー®Ⅱ	Together.Ⅱ	無地	9	フッ素樹脂コート加工	遮熱 防汚 撥水加工 防火 UVカット	P.22
		ラッシュ®	Rush.	無地	2	酸化チタンコート加工	光触媒加工 撥水加工 防火 UVカット	P.23
		ストライク®	Strike.	無地	17	フッ素樹脂コート加工	フッ素防汚 撥水加工 不燃 防火 UVカット	P.24-25
		美影®	Mikage.	無地	11	—	防火	P.29
メ ッ シ ュ タ イ ブ	美妙®	Bimyo.	無地	7	—	遮熱 防火	P.30	
	クッキー®	Cookie.	無地	15	—	防火	P.31	
	シェルパ®クリア TK08B	Sherpa.Clear TK08B	—	1	フッ素樹脂コート加工	黄変防止 防汚 撥水加工 防火 UVカット	P.32	
透 明 テ ン ト	ルミナカット®	Luminacut.	—	1	フッ素樹脂コート加工 (PVDF)	遮熱 黄変防止 PVDF 撥水加工 防火 UVカット	P.32	
	アウトテリア®TK15C	Outerior.TK15C	—	1	フッ素樹脂コート加工	黄変防止 防汚 撥水加工 防火 UVカット	P.33	
	TテックスⅡ	T-texⅡ	—	1	フッ素樹脂コート加工	フッ素防汚 撥水加工 防火 UVカット	P.33	
	サーニティ®W	Sirnity.W	—	1	フッ素樹脂コート加工	黄変防止 防汚 撥水加工 防火 UVカット	P.33	
	サニーメイト®Ⅱ	Sunnymate.Ⅱ	—	1	フッ素樹脂コート加工	黄変防止 防汚 撥水加工 防火 UVカット	P.33	
	シェルパ®クリア TK08B	Sherpa.Clear TK08B	—	1	フッ素樹脂コート加工	黄変防止 防汚 撥水加工 防火 UVカット	P.32	

■性能一覧表

商品名	幅 (cm)	長さ (m乱)	厚さ (mm)	重さ (g/m <sup>2</sup> )	引張強さ(N/3cm)		引張強さ(N)		破断伸び率(%)		耐水度 (mm)	認定番号	
					たて	よこ	たて	よこ	たて	よこ			
シャガール®	無地	120	50	0.50	370	1176	735	68	39	44	22	1000	F-31268
シャガール®製・ヘリテープ	無地	2	100×2本	—	—	—	—	—	—	—	—	—	—
シャガール®アート	柄	120	50	0.54	380	1290	858	76	45	56	41	1000	F-28346
テイジン®テトロン®テント	無地	94	50	0.38	430	755	667	147	98	25	29	1500	F-52008
	柄			0.44	530								
テイジン®テトロン®テント プレミアム	無地	94	50	0.48	570	750	730	140	110	21	26	1500	F-27049
ニュー パスティ®	無地	94	50	0.44	460	755	667	120	80	25	29	1500	F-58017
	柄			0.47	520								
NEW トウギャザー®Ⅱ	無地	94	50	0.55	455	755	700	126	102	24	28	1500	FR-03246
ラッシュ®	無地	94	50	0.45	460	755	667	120	80	25	29	1500	F-23031
ストライク®	無地	102	50	0.42	570	2400	1800	90 (※)	80 (※)	4.2	3.8	2000	NM-3086 F-23018
美影®	無地	200	30	0.50	340	972	906	113	113	21	25	—	F-30306
美妙®	無地	200	30	0.55	370	1050	850	135	78	15	14	—	F-27002
クッキー®	無地	200	50	0.47	314	1263	1465	347	337	22	24	—	F-25305
シェルパ®クリア TK08B	—	154	50	0.55	680	1190	1170	160	150	18	27	2000	F-01022 MMEM-9011 UW-9004
ルミナカット®	—	206	25	0.60	720	1177	1030	226	196	18	18	1500	F-23017
アウトテリア®TK15C	—	104	50	0.73	860	1730	1600	220 (※)	220 (※)	21	30	2000	F-62016 MMEM-9011 UW-9004
TテックスⅡ	—	132	25	0.63	700	1127	1078	245	196	20	21	1500	F-07054
サーニティ®W	—	195	25	1.02	910	735	686	392	294	18	20	1500	F-07053
サニーメイト®Ⅱ	—	185	25	0.71	720	637	628	128	147	24	27	1500	F-61018

●引張強さ：※マークはトラベジド法で測定、※無しはシングルタング法で測定。

●測定平均値であり、保証値ではありません。



## 物性測定方法

### ■ アイコン説明

#### エコ素材



PET ボトルを再利用した繊維を使用した、環境に優しい素材です。

#### 吸水防止加工



生地継ぎ目から、雨などの水が浸み込んでいかないようにした品質を長く保つ加工です。

#### 防炎加工



商業施設や公共施設など多くの人が集まる場所では、火災発生の際の配慮が必要です。安全性を最優先とした防炎性能を施しています。  
〔防炎製品認定番号 F ナンバー：日本防炎協会〕

#### 紫外線防止加工



人体に悪影響を及ぼす波長 380nm 以下の紫外線をほぼ 100%カット。効果的な紫外線対策、安全な屋外環境を創造します。

#### 撥水加工



主にファブリックタイプの商品に加工を施して、水や汚れを弾き、柔らかな風合いと素材感を保ちます。

#### フッ素樹脂コート加工



基布の表面にフッ素樹脂コート加工を施すことによって、ハイグレードの防汚機能を備え汚れが付きにくく落ちやすいため、取り付け時の美しさを維持します。

#### フッ素樹脂コート加工 (PVDF)



基布の表面にトップレベルのフッ素樹脂コート加工 (PVDF) を施すことによって商品を一層美しく保つことができます。

#### 遮熱加工



当社独自の特殊配合により太陽光からの放射熱を遮蔽し、従来の同等品に比べてテント下での暑さを軽減します。

#### 黄変防止加工



従来の透明膜材料に比べ、耐候性をUPL黄変を抑制します。

#### 光触媒加工 (酸化チタンコート加工)



基布の表面に酸化チタンコート加工を施し、光触媒で表面層を分解し汚れも共に除去するセルフリニューアルシステムにより防汚性能を維持します。

#### 原着タイプ



原材料に顔料を混ぜて着色して製造した「原着糸」を使用、繊維と顔料が一体化しているため、生地本来の風合いを出しながら日光による退色が少ないことが特徴です。

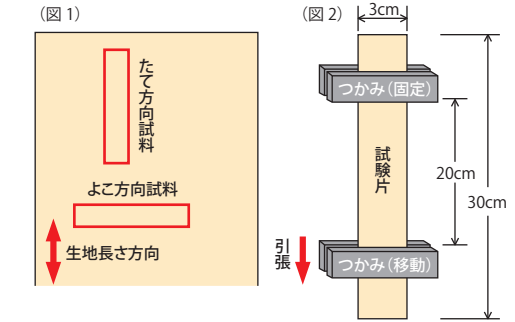
#### 不燃材料



- 〈不燃材料とは〉
- 加熱開始後 20 分間の総発熱量が  $8 \text{ MJ} / \text{m}^2$  以下であること。
  - 加熱開始後 20 分間、防火上有害な裏面まで貫通する亀裂及び穴がないこと。
  - 加熱開始後 20 分間、最大発熱速度が 10 秒以上継続して  $200 \text{ kW} / \text{m}^2$  を超えないこと。

### 1. 引張強さ・破断伸び率 JIS L 1096 (ストリップ法) に準拠

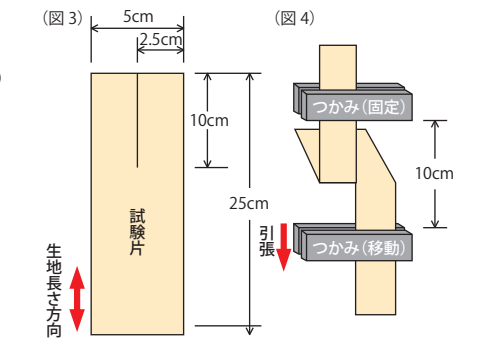
- サンプリング 幅3cm、長さ約30cmの試験片をたて方向各3枚ずつ切り出す。(図1参照)
- 試験概要 サンプリングした試験片を図2に示す通り引張試験機のつかみに取付け、下記の条件で引張試験を行い、切断時の強さ [kgf(N)] および伸び [%] を測定し、たて方向およびよこ方向それぞれ3回の平均値で表す。
- 試験条件 つかみ間隔 20cm、引張速度 20cm/分
- 測定結果例 テトロンテントの場合  
引張強さ たて77kgf/3cm (755N/3cm) よこ68kgf/3cm (667N/3cm)  
3cm幅の試験片を引っ張った時たては77kgf (755N)、よこは68kgf (667N) で切断する。  
破断伸び率 たて25% よこ29%  
上記引張試験で生地が切断するときの伸びがたて方向5cm (=20cm×0.25)、よこ方向5.8cm (=20cm×0.29) である。



### 2. 引裂強さ

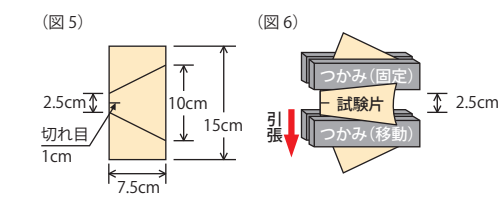
#### ① JIS L 1096 (シングルタング法) に準拠

- サンプリング 幅5cm、長さ約25cmの試験片をたて方向及びよこ方向各3枚切り出し、短辺の中央に切と直角に10cm切れ目を入れる(図3参照)
- 試験概要 サンプリングした試験片を図4の通り引張試験機のつかみに取付け、下記の条件で引裂試験を行い、引き裂く時に示す最大強さ [kgf(N)] を測定し、3回の平均値で表す。  
よこ糸引裂強さ・・・たて方向にサンプリングし、よこ糸を切断した時の引裂強さ  
たて糸引裂強さ・・・よこ方向にサンプリングし、たて糸を切断した時の引裂強さ
- 試験条件 つかみ間隔 10cm、引張速度 15cm/分
- 測定結果例 テトロンテントの場合  
引裂強さ たて15kgf (147N) よこ10kgf (98N)  
よこ方向にサンプリングし、たて糸を切断した時の最大強さ15kgf (147N) である。  
同様によこ糸を切断した時の最大強さが10kgf (98N) である。



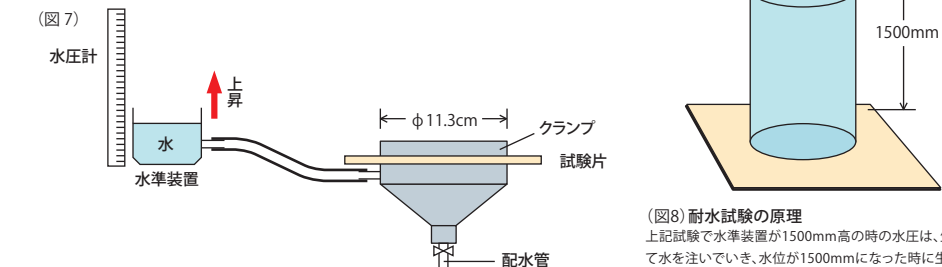
#### ② JIS L 1096 (トラペゾイド法) に準拠

- サンプリング 幅7.5cm×15cmの試験片をたて方向及びよこ方向にそれぞれ3枚切り出し、等脚台形印を付けこの印の短辺の中央に刃を図6の通り直角に1cmの切れ目を入れる(図5参照)
- 試験概要 試験片の台形の短辺を張り、長辺は緩めてクランプに挟む。
- 試験条件 つかみ間隔 2.5cm、引張速度 15cm/分
- 測定結果例 ストライクの場合  
引裂強さ たて9.2kgf (90N) よこ8.2kgf (80N)  
よこ方向にサンプリングし、たて糸を切断した時の最大強さ9.2kgf (90N) である。  
同様によこ糸を切断した時の最大強さが8.2kgf (80N) である。



### 3. 耐水度 JIS L 1092 (a. 静水圧法) に準拠

- サンプリング 約15cm×15cmの試験片を4枚切り出す。
- 試験概要 (図7)に示す耐水度試験装置に試験片の表側が水に当たるように取付け、水を入れた水準装置を60cm/分(1cm/秒)の速さで上昇させて、試験片の裏側に3カ所から水滴が出た時の水位 [mm] を測定し、4回の平均値で表す。
- 測定結果例 テトロンテントの場合  
耐水度 1500mmH<sub>2</sub>O以下  
カタログでは耐水度1500と記されているが、これは1500以上であることを示している。  
したがって、1500mmH<sub>2</sub>Oで漏水することはないと考えてよい。



〔図8〕耐水試験の原理  
上記試験で水準装置が1500mm高の時の水圧は、生地の上に円筒を固定して水を注いでいき、水位が1500mmになった時に生地に掛かる水位とひとしい。





**eco** PETボトルを再利用した繊維を使用したエコ素材です。

環境にやさしい原着再生ポリエステルを使用し、色あせしにくく美しい色が長続きします。多彩なカラーバリエーションで、店舗、住宅を、高級感あふれる空間に彩ります。

Standard and Performance

- Eco-friendly
- Water-repellent
- Antiflaming
- UV Cut

Material :	recycled polyester
Antiflaming certification's number :	F-31268
Size :	120cm×50m
Surface finishing :	Water-repellent
Color :	25 colors



シャガール® 商品情報



- 材 質 / 再生ポリエステル
- 防炎製品認定番号 / F-31268
- 規 格 / 120cm×50m乱
- 表 面 処 理 / 撥水加工

**EC29**  
black 透光率 1%未満  
ブラック  
Mansel value(マンセル値)  
(H)9.23PB(V)1.63(C)0.07

**EC11**  
white 透光率 19%  
ホワイト  
Mansel value(マンセル値)  
(H)6.16Y(V)9.43(C)0.60

**EC16**  
saffron yellow 透光率 22%  
サフランイエロー  
Mansel value(マンセル値)  
(H)3.14Y(V)8.51(C)13.09

**EC34**  
cherry pink 透光率 2%  
チェリーピンク  
Mansel value(マンセル値)  
(H)4.07R(V)3.26(C)7.89

**EC23**  
billiard green 透光率 1%未満  
ビリヤードグリーン  
Mansel value(マンセル値)  
(H)1.67BG(V)3.77(C)8.14

**EC35**  
mint green 透光率 9%  
ミントグリーン  
Mansel value(マンセル値)  
(H)5.16BG(V)7.34(C)7.23

**EC15**  
medium gray 透光率 2%  
ミディアムグレー  
Mansel value(マンセル値)  
(H)8.03YR(V)5.62(C)0.38

**EC13**  
cream yellow 透光率 17%  
クリームイエロー  
Mansel value(マンセル値)  
(H)2.36Y(V)8.76(C)4.06

**EC36**  
marigold 透光率 7%  
マリーゴールド  
Mansel value(マンセル値)  
(H)0.06Y(V)7.06(C)8.12

**EC17**  
purplish red 透光率 1%未満  
パープッシュレッド  
Mansel value(マンセル値)  
(H)4.22R(V)3.21(C)8.22

**EC22**  
forest green 透光率 1%未満  
フォレストグリーン  
Mansel value(マンセル値)  
(H)6.75BG(V)2.52(C)2.65

**EC31**  
sax blue 透光率 3%  
サックスブルー  
Mansel value(マンセル値)  
(H)9.88B(V)5.86(C)7.91

**EC26**  
royal blue 透光率 1%未満  
ロイヤルブルー  
Mansel value(マンセル値)  
(H)6.91PB(V)3.00(C)7.82

**EC12**  
grege 透光率 20%  
グレージュ  
Mansel value(マンセル値)  
(H)9.69YR(V)7.99(C)2.06

**EC20**  
majolica-orange 透光率 14%  
マジョリカオレンジ  
Mansel value(マンセル値)  
(H)9.20R(V)5.49(C)11.42

**EC18**  
maroon 透光率 1%未満  
マルーン  
Mansel value(マンセル値)  
(H)4.04R(V)2.76(C)4.77

**EC33**  
moss green 透光率 1%未満  
モスグリーン  
Mansel value(マンセル値)  
(H)1.03G(V)3.84(C)3.29

**EC25**  
arabian blue 透光率 1%未満  
アラビアンブルー  
Mansel value(マンセル値)  
(H)3.52PB(V)3.22(C)8.78

**EC32**  
purple 透光率 1%未満  
パープル  
Mansel value(マンセル値)  
(H)3.81P(V)3.23(C)3.28

**EC14**  
cafe au lait 透光率 3%  
カフェ・オレ  
Mansel value(マンセル値)  
(H)9.30YR(V)5.82(C)2.29

**EC19**  
carmine red 透光率 11%  
カーミンレッド  
Mansel value(マンセル値)  
(H)4.66R(V)3.98(C)12.43

**EC27**  
mocha brown 透光率 1%未満  
モカブラウン  
Mansel value(マンセル値)  
(H)2.13YR(V)3.70(C)3.17

**EC28**  
oak brown 透光率 1%未満  
オークブラウン  
Mansel value(マンセル値)  
(H)5.27YR(V)2.94(C)1.23

**EC24**  
teal green 透光率 1%未満  
ティールグリーン  
Mansel value(マンセル値)  
(H)0.78B(V)3.35(C)6.12

**EC30**  
indigo 透光率 1%未満  
インディゴ  
Mansel value(マンセル値)  
(H)9.83PB(V)2.14(C)1.73

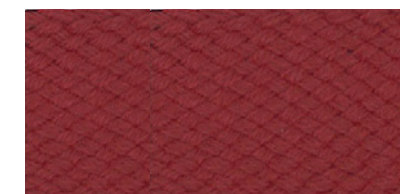


シャガール®製・ヘリテープ  
商品情報



- 材 質 / 再生ポリエステル
- 規 格 / 20mm幅
- 仕立て / 100m巻×2本 (1箱) 合計200m

**シャガール®製・ヘリテープ**  
オーニング・パラソルのフリルなどに、シャガール®と同色使いや配色使いなど可能です。



原寸大サンプル

 <b>EC11-HT</b> ホワイト	 <b>EC12-HT</b> グレージュ	 <b>EC14-HT</b> カフェ・オレ	 <b>EC28-HT</b> オークブラウン
 <b>EC19-HT</b> カーミンレッド	 <b>EC17-HT</b> パープッシュレッド	 <b>EC15-HT</b> ミディアムグレー	 <b>EC29-HT</b> ブラック
 <b>EC22-HT</b> フォレストグリーン	 <b>EC23-HT</b> ビリヤードグリーン	 <b>EC25-HT</b> アラビアンブルー	

**ご注意:** ●防炎・撥水加工は施しておりません。

**ご注意:**  
●幅継ぎの場合には、布目を一定方向に揃えてお取り付けください。●裏面に樹脂コーティングを施してあります。日光が当たると変色を促進する原因となりますので、ご注意ください。●ロットにより色相差がありますので、同一ロットによりご使用ください。●装飾テントの樹脂加工品に比べて耐水性が落ちます。取り付け場所・諸条件により雨が漏る可能性がありますのでご注意ください。●濡れたままで放置されるとカビが発生する事がありますので十分に乾かしてご使用ください。(防カビ加工を施しておりません)



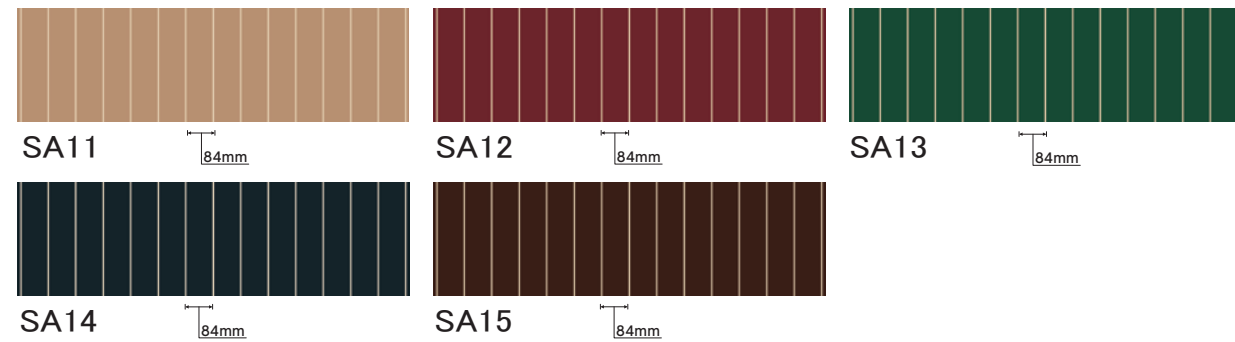


シャガール®アート商品情報

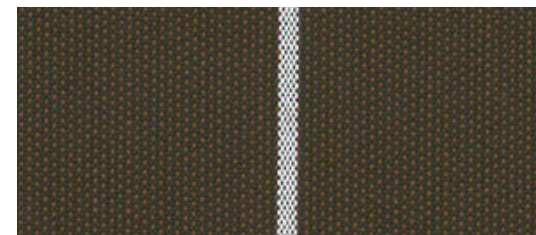


■材 質 / 再生ポリエステル  
 ■防炎製品認定番号 / F-28346  
 ■規 格 / 120cm×50m乱  
 ■表 面 処 理 / 撥水加工

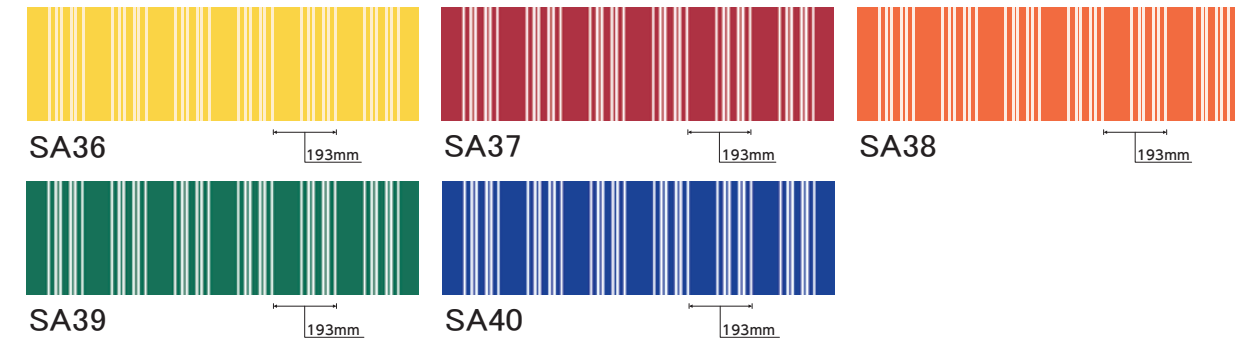
シンプルな細ラインがアクセントの上質なストライプ。



Quality Sample : SA15



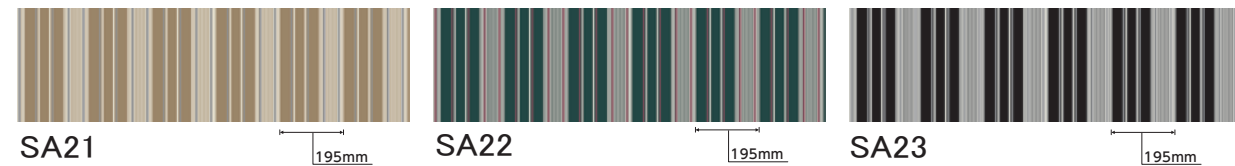
リズムカルで変化のある洗練されたデザインのストライプ。



Quality Sample : SA40



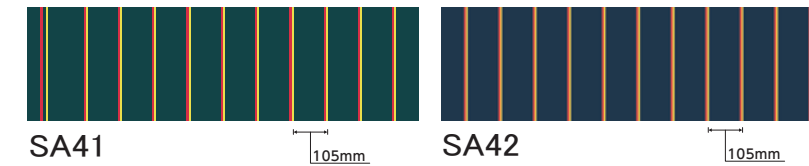
落ち着いたあるシックな大柄ストライプ。



Quality Sample : SA21



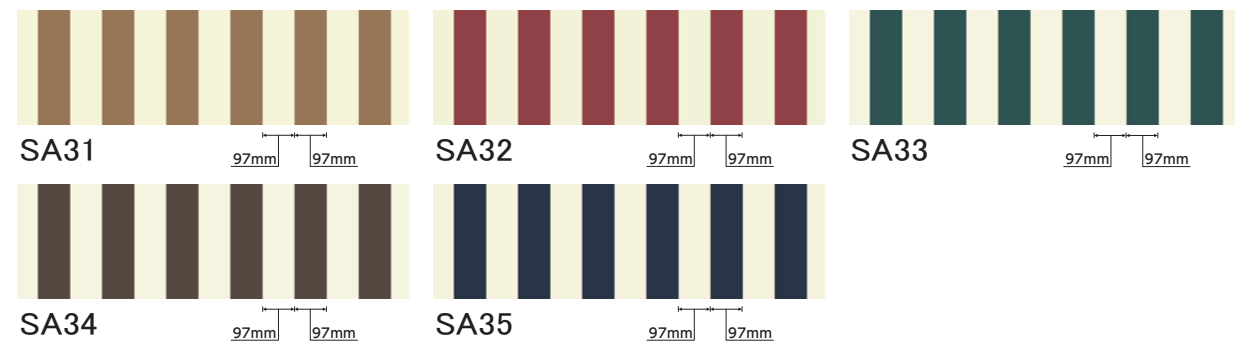
ビビッドなアクセントが効いたストライプ。



Quality Sample : SA41



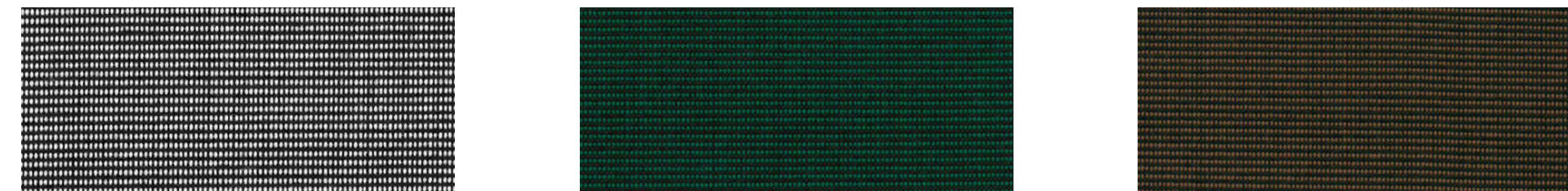
ホワイト × カラーの鮮やかなハーモニー。飽きのこないスタンダードなストライプ。



Quality Sample : SA32



ミックス調で深みのある色を演出。



●テント柄は1幅で表示しています。1幅120cmとなります。

**ご注意：**  
 ●幅縫ぎの場合には、布目を一定方向に揃えてお取り付けください。●裏面に樹脂コーティングを施しています。日光が当たると変色を促進する原因となりますので、ご注意ください。●ロットにより色相差がありますので、同一ロットによりご使用ください。●装飾テントの樹脂加工品に比べて耐水性が落ちます。取り付け場所・諸条件により雨が漏る可能性がありますのでご注意ください。●濡れたままで放置されるとカビが発生する事がありますので十分に乾かしてご使用ください。(防カビ加工を施していません) ●生地裏面に樹脂コーティングを施してある為、表面の色目より裏面は濃色になります。予めご了承ください。●商品の色は印刷のため実際の色とは異なります。●余儀なく廃番になる可能性がありますので、ご了承ください。

●テント柄は1幅で表示しています。1幅120cmとなります。

**ご注意：**  
 ●幅縫ぎの場合には、布目を一定方向に揃えてお取り付けください。●裏面に樹脂コーティングを施しています。日光が当たると変色を促進する原因となりますので、ご注意ください。●ロットにより色相差がありますので、同一ロットによりご使用ください。●装飾テントの樹脂加工品に比べて耐水性が落ちます。取り付け場所・諸条件により雨が漏る可能性がありますのでご注意ください。●濡れたままで放置されるとカビが発生する事がありますので十分に乾かしてご使用ください。(防カビ加工を施していません) ●生地裏面に樹脂コーティングを施してある為、表面の色目より裏面は濃色になります。予めご了承ください。●商品の色は印刷のため実際の色とは異なります。●余儀なく廃番になる可能性がありますので、ご了承ください。





シャガール®アート商品情報



■材 質／再生ポリエステル  
 ■防炎製品認定番号／F-28346  
 ■規 格／120cm×50m乱  
 ■表 面 処 理／撥水加工

新鮮なグラデーションストライプ。



SA46 197mm

シンプルでシックな飽きのこないスタンダードストライプ。



SA47 197mm

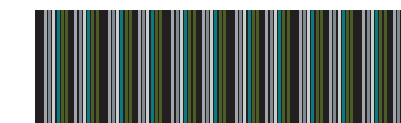
Quality Sample : SA46



ブラックカラーを基調したモダンなストライプ柄。



SA55 195mm



SA56 195mm

Quality Sample : SA56



リゾート感覚のカラフルなマルチストライプ。



SA48 195mm

落ち着いたあるカラーリングのマルチストライプ。



SA49 195mm

Quality Sample : SA48



ネイビーカラーとブルーのトラッドテイストなストライプ。



SA57 65mm

コントラストの強い配色が格調高い空間を演出します。



SA58 195mm

Quality Sample : SA58



ブルー系のストライプ柄がより一層に涼感を演出します。



SA51 195mm

アイボリーとブルー系の爽やかな色調のストライプ。



SA52 97mm

Quality Sample : SA52



細かなリピートのストライプ柄は汎用性が広く様々な空間にも調和します。



SA59 42mm



SA60 42mm

Quality Sample : SA60



シックカラーのマルチストライプ柄はインテリア小物など幅広く使えます。



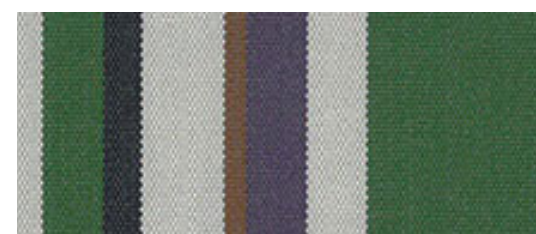
SA53 195mm

アイボリー系の濃淡色で落ち着いたある優雅なストライプ。



SA54 97mm

Quality Sample : SA53



2トーンのシンプルなへアライン調ストライプ。



SA61 298mm

多色使いが空間を引き立てる個性派ストライプ。



SA62 298mm

Quality Sample : SA62



●テント柄は1幅で表示しています。1幅120cmとなります。

**ご注意:**

●幅継ぎの場合には、布目を一定方向に揃えてお取り付けください。●裏面に樹脂コーティングを施しています。日光が当たると変色を促進する原因となりますので、ご注意ください。●ロットにより色相差がありますので、同一ロットによりご使用ください。●装飾テントの樹脂加工品に比べて耐水性が落ちます。取り付け場所・諸条件により雨が漏る可能性がありますのでご注意ください。●濡れたままで放置されるとカビが発生する事がありますので十分に乾かしてご使用ください。(防カビ加工を施していません)●生地裏面に樹脂コーティングを施してある為、表面の色目より裏面は濃色になります。予めご了承ください。●商品の色は印刷のため実際の色とは異なります。●余儀なく廃番になる可能性がありますので、ご了承ください。

●テント柄は1幅で表示しています。1幅120cmとなります。

**ご注意:**

●幅継ぎの場合には、布目を一定方向に揃えてお取り付けください。●裏面に樹脂コーティングを施しています。日光が当たると変色を促進する原因となりますので、ご注意ください。●ロットにより色相差がありますので、同一ロットによりご使用ください。●装飾テントの樹脂加工品に比べて耐水性が落ちます。取り付け場所・諸条件により雨が漏る可能性がありますのでご注意ください。●濡れたままで放置されるとカビが発生する事がありますので十分に乾かしてご使用ください。(防カビ加工を施していません)●生地裏面に樹脂コーティングを施してある為、表面の色目より裏面は濃色になります。予めご了承ください。●商品の色は印刷のため実際の色とは異なります。●余儀なく廃番になる可能性がありますので、ご了承ください。



サックスブルーの爽やかなストライプ。



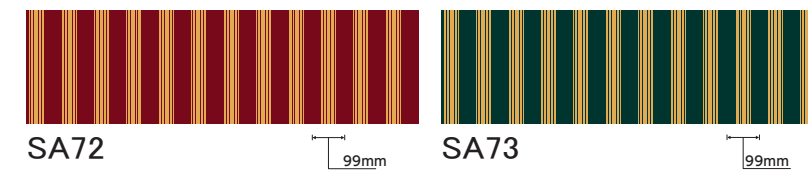
チェリーピンクがアクセントの個性派ストライプ。



Quality Sample : SA64



深見のあるカラーのシックなストライプ。



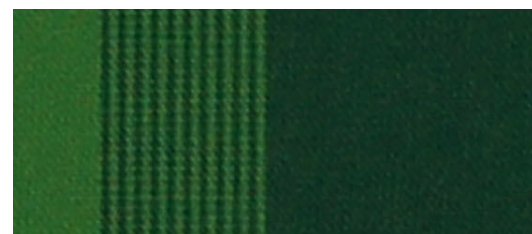
Quality Sample : SA73



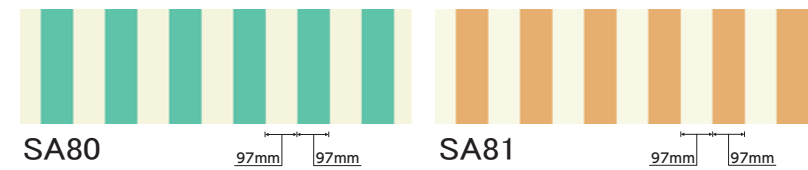
ピンク & ブルー & グリーングラデーションの個性派ストライプ。



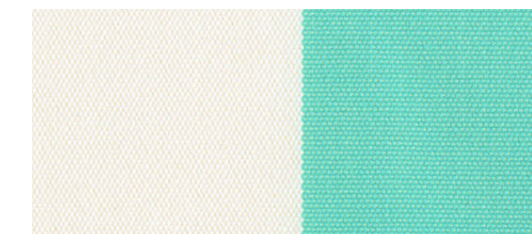
Quality Sample : SA70



ホワイト × カラーの鮮やかなハーモニー。  
ミントグリーンとマリーゴールドの可愛い印象のストライプ。



Quality Sample : SA80



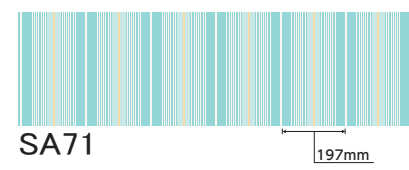
シンプルなストライプは汎用性が高く様々な空間を演出します。



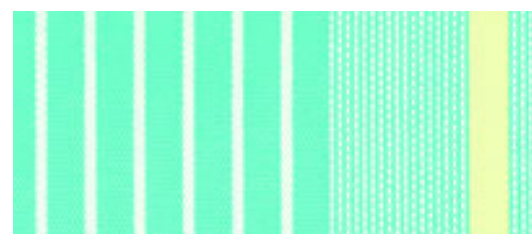
Quality Sample : SA69



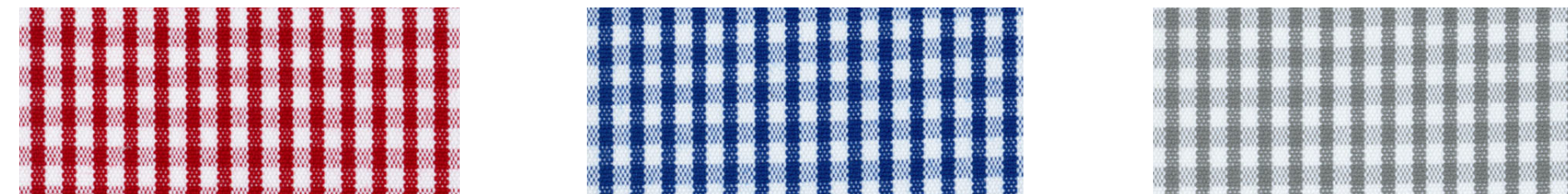
爽やかなミントグリーンストライプ。



Quality Sample : SA71



業界初のギンガムチェック柄は新しいスタンダードに。



●テント柄は1幅で表示しています。1幅120cmとなります。

**ご注意：**

●幅継ぎの場合には、布目を一定方向に揃えてお取り付けください。●裏面に樹脂コーティングを施しています。日光が当たると変色を促進する原因となりますので、ご注意ください。●ロットにより色相差がありますので、同一ロットによりご使用ください。●装飾テントの樹脂加工品に比べて耐水性が落ちます。取り付け場所・諸条件により雨が漏る可能性がありますのでご注意ください。●濡れたままで放置されるとカビが発生する事がありますので十分に乾かしてご使用ください。(防カビ加工を施していません)●生地裏面に樹脂コーティングを施してある為、表面の色目より裏面は濃色になります。予めご了承ください。●商品の色は印刷のため実際の色とは異なります。●余儀なく廃番になる可能性がありますので、ご了承ください。

●テント柄は1幅で表示しています。1幅120cmとなります。

**ご注意：**

●幅継ぎの場合には、布目を一定方向に揃えてお取り付けください。●裏面に樹脂コーティングを施しています。日光が当たると変色を促進する原因となりますので、ご注意ください。●ロットにより色相差がありますので、同一ロットによりご使用ください。●装飾テントの樹脂加工品に比べて耐水性が落ちます。取り付け場所・諸条件により雨が漏る可能性がありますのでご注意ください。●濡れたままで放置されるとカビが発生する事がありますので十分に乾かしてご使用ください。(防カビ加工を施していません)●生地裏面に樹脂コーティングを施してある為、表面の色目より裏面は濃色になります。予めご了承ください。●商品の色は印刷のため実際の色とは異なります。●余儀なく廃番になる可能性がありますので、ご了承ください。





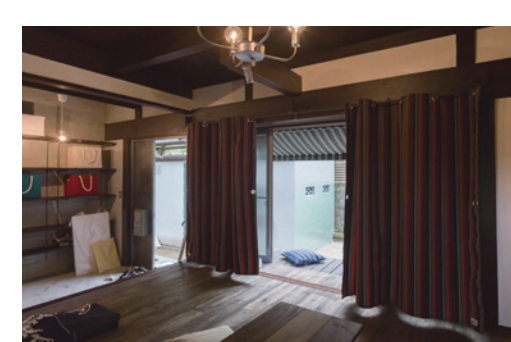
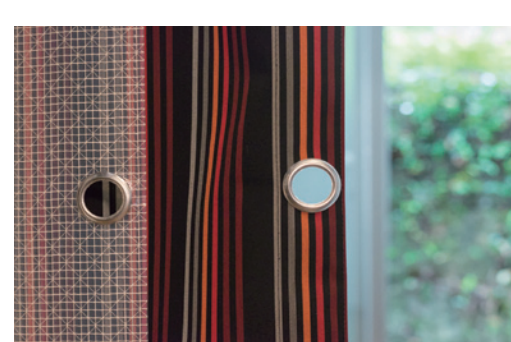
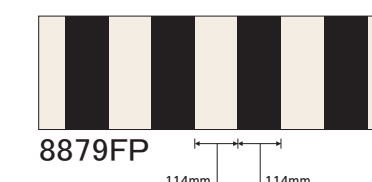
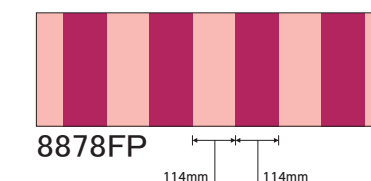
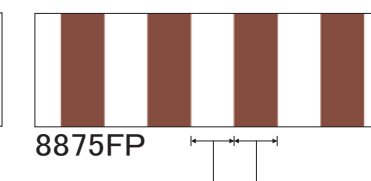
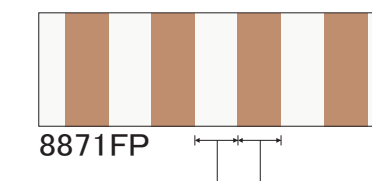
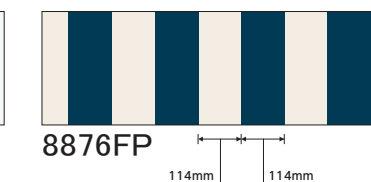
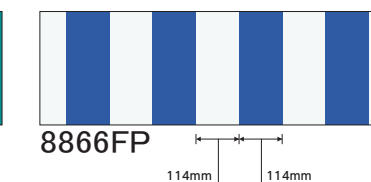
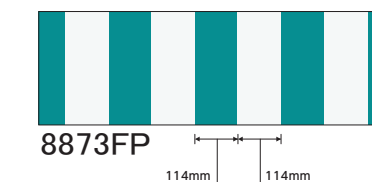
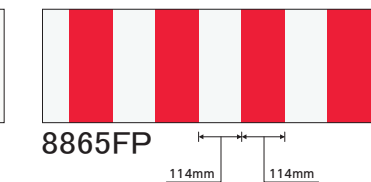
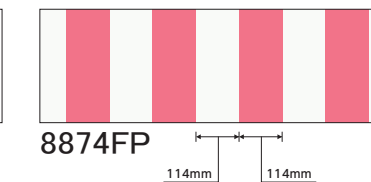
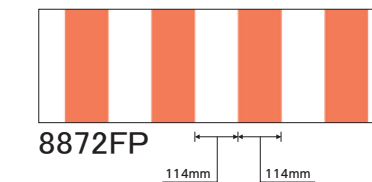
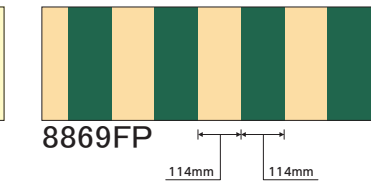
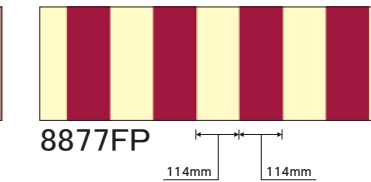
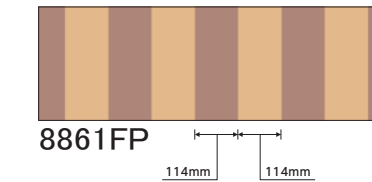
**New Pasty** ニュー パスティ®

スタンダードなストライプ柄でファサードを鮮やかに演出します。



New Pasty® 商品情報

- 材 質 / ポリエステル100% + 塩化ビニル
- 防炎製品認定番号 / F-58017
- 規格 / 94cm × 50m 乱
- 表 面 処 理 / フッ素樹脂コート加工



**ご注意:**

- 幅継ぎの場合には、布目を一定方向に揃えてお取り付けください。
- ストライプ柄の裏面については、ストライプ柄のうち最淡色が使用されています。
- 濡れたままで放置されるとカビが発生する事がありますので十分に乾かしてご使用ください。(防カビ加工を施していません)
- ロットにより色相差がありますので、同一ロットによりご使用ください。
- 商品の色は印刷のため実際の色とは異なります。



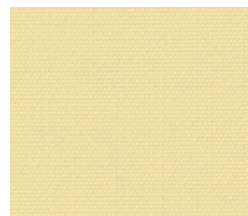
# New Pasty® ニュー パスティ®

耐久性に優れたPVC張の布目調素材。  
シボがあるのでロールオーニングの開閉がスムーズで使いやすい。



New Pasty® 商品情報

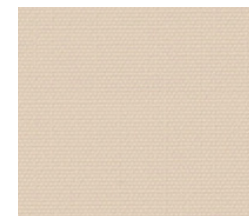
- 材 質 / ポリエステル100% + 塩化ビニル
- 防炎製品認定番号 / F-58017
- 規格 / 94cm × 50m 乱
- 表面処理 / フッ素樹脂コート加工



**8897FP** 透光率 13%  
ivory アイボリー  
Mansel value(マンセル値)  
(H)3.91Y(V)9.34(C)3.23



**8883FP** 透光率 19%  
yellow イエロー  
Mansel value(マンセル値)  
(H)3.75Y(V)8.32(C)12.33



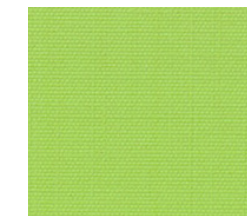
**8891FP** 透光率 6%  
grege グレージュ  
Mansel value(マンセル値)  
(H)7.54YR(V)8.17(C)1.62



**8896FP** 透光率 11%  
baby pink ベビーピンク  
Mansel value(マンセル値)  
(H)8.89RP(V)8.19(C)6.34



**8892FP** 透光率 17%  
orange オレンジ  
Mansel value(マンセル値)  
(H)9.32R(V)6.03(C)14.14



**8932FP** 透光率 3%  
lime green ライムグリーン  
Mansel value(マンセル値)  
(H)5.84GY(V)7.13(C)10.27



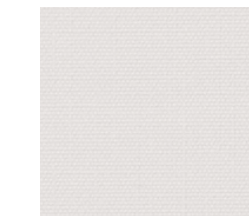
**8824FP** 透光率 1%未満  
turquoise green ターコイズグリーン  
Mansel value(マンセル値)  
(H)9.23BG(V)4.95(C)6.95



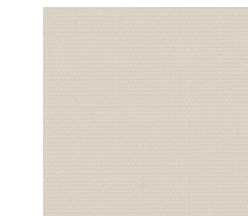
**8823FP** 透光率 1%未満  
lavender ラベンダー  
Mansel value(マンセル値)  
(H)8.21PB(V)4.57(C)9.62



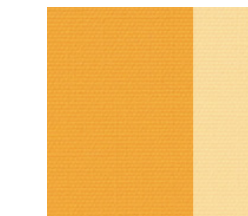
**8939FP** 透光率 1%未満  
plum プラム  
Mansel value(マンセル値)  
(H)8.99P(V)3.28(C)3.19



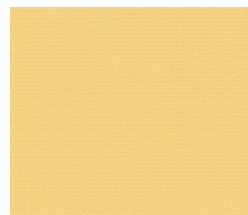
**8826FP** 透光率 9%  
white ホワイト  
Mansel value(マンセル値)  
(H)1.02Y(V)9.58(C)0.69



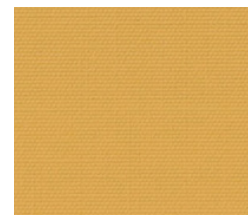
**8840FP** 透光率 4%  
off-white オフホワイト  
Mansel value(マンセル値)  
(H)1.53Y(V)8.58(C)0.85



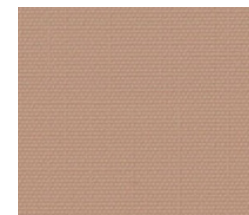
(生地：表) 透光率 17%  
(生地：裏) 透光率 17%  
**8899FP**  
marigold+ivory マリーゴールド+アイボリー  
Mansel value(マンセル値)  
(H)8.07YR(V)8.07(C)13.27



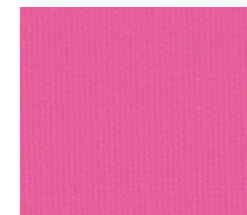
**8931FP** 透光率 13%  
cream yellow クリームイエロー  
Mansel value(マンセル値)  
(H)1.77Y(V)8.98(C)6.61



**8837FP** 透光率 4%  
marigold yellow マリーゴールドイエロー  
Mansel value(マンセル値)  
(H)1.61Y(V)7.26(C)7.72



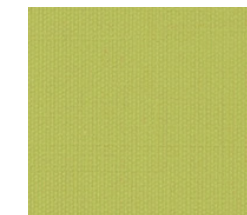
**8889FP** 透光率 6%  
beige ベージュ  
Mansel value(マンセル値)  
(H)5.69YR(V)6.43(C)3.61



**8944FP** 透光率 2%  
pink ピンク  
Mansel value(マンセル値)  
(H)6.49RP(V)5.20(C)12.89



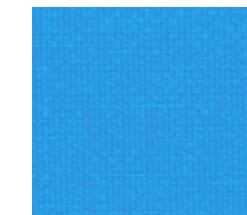
**8930FP** 透光率 4%  
terracotta テラコッタ  
Mansel value(マンセル値)  
(H)7.39R(V)4.82(C)9.65



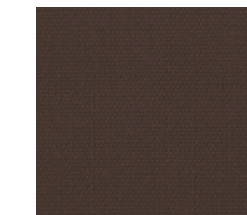
**8941FP** 透光率 2%  
bamboo バンブー  
Mansel value(マンセル値)  
(H)2.59GY(V)6.90(C)6.87



**8884FP** 透光率 1%未満  
green グリーン  
Mansel value(マンセル値)  
(H)3.92G(V)4.07(C)7.50



**8943FP** 透光率 3%  
light blue ライトブルー  
Mansel value(マンセル値)  
(H)9.21B(V)5.65(C)10.86



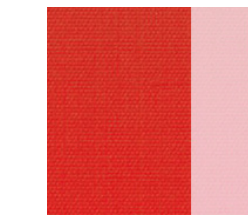
**8936FP** 透光率 1%未満  
dark brown ダークブラウン  
Mansel value(マンセル値)  
(H)2.63YR(V)3.00(C)1.29



**8830FP** 透光率 4%  
light gray ライトグレー  
Mansel value(マンセル値)  
(H)3.58BG(V)7.39(C)0.59



**8831FP** 透光率 1%  
gray グレー  
Mansel value(マンセル値)  
(H)8.73B(V)6.11(C)1.53

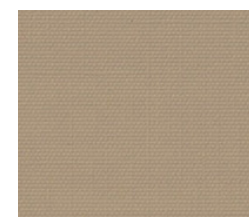


(生地：表) 透光率 12%  
(生地：裏) 透光率 12%  
**8934FP**  
red+white レッド+ホワイト  
Mansel value(マンセル値)  
(H)5.68R(V)4.70(C)15.46

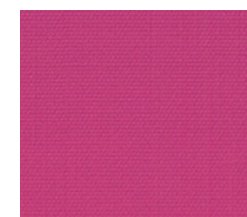
## Standard and Performance

- Fluoroplastic Antifouling
- Antewater Absorption
- Antiflaming
- UV Cut

Material :	100% polyester
Antiflaming certification's number :	F-58017
Size :	94cm × 50m
Surface finishing :	Fluoroplastic finishing
Color/Pattern :	43 colors/13 patterns



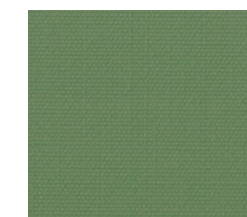
**8841FP** 透光率 1%未満  
cafe au lait カフェ・オ・レ  
Mansel value(マンセル値)  
(H)1.98Y(V)6.03(C)3.12



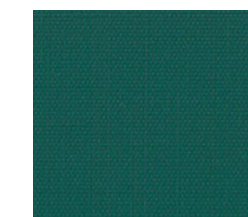
**8935FP** 透光率 13%  
cherry pink チェリーピンク  
Mansel value(マンセル値)  
(H)6.36RP(V)4.62(C)13.05



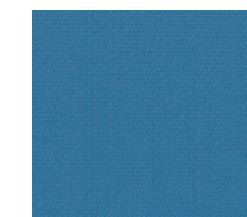
**8881FP** 透光率 19%  
red レッド  
Mansel value(マンセル値)  
(H)4.96R(V)4.44(C)13.44



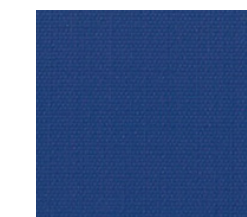
**8814FP** 透光率 1%未満  
cactus green カクタスグリーン  
Mansel value(マンセル値)  
(H)9.78GY(V)5.36(C)4.76



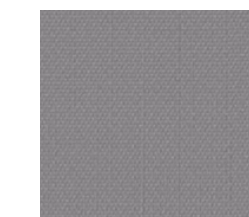
**8885FP** 透光率 1%未満  
deep green ディープグリーン  
Mansel value(マンセル値)  
(H)3.50BG(V)3.35(C)3.88



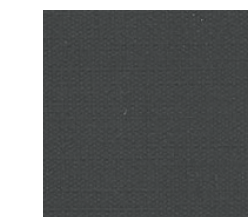
**8842FP** 透光率 1%未満  
china blue チャイナブルー  
Mansel value(マンセル値)  
(H)4.05PB(V)3.92(C)8.02



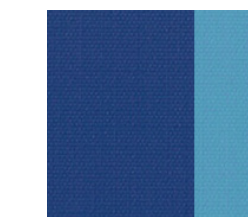
**8886FP** 透光率 1%未満  
royal blue ロイヤルブルー  
Mansel value(マンセル値)  
(H)6.86PB(V)2.85(C)8.63



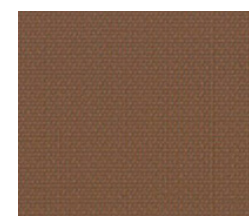
**8933FP** 透光率 1%未満  
silver gray シルバーグレー  
Mansel value(マンセル値)  
(H)1.90PB(V)6.14(C)0.51



**8937FP** 透光率 1%未満  
slate gray スレートグレー  
Mansel value(マンセル値)  
(H)7.67PB(V)3.50(C)0.29



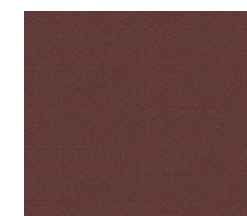
(生地：表) 透光率 1%未満  
(生地：裏) 透光率 1%未満  
**8900FP**  
deep blue+turquoise blue  
ディープブルー+ターコイズブルー  
Mansel value(マンセル値)  
(H)7.00PB(V)2.94(C)8.74



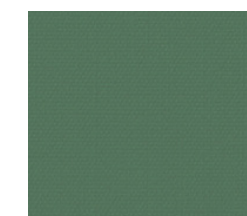
**8890FP** 透光率 2%  
brown ブラウン  
Mansel value(マンセル値)  
(H)3.57YR(V)3.91(C)3.21



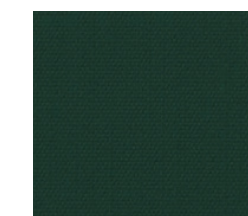
**8880FP** 透光率 9%  
cardinal red カーディナルレッド  
Mansel value(マンセル値)  
(H)2.67R(V)3.65(C)11.58



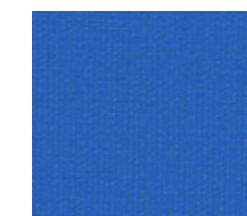
**8940FP** 透光率 1%未満  
renga レンガ  
Mansel value(マンセル値)  
(H)2.11R(V)3.53(C)4.10



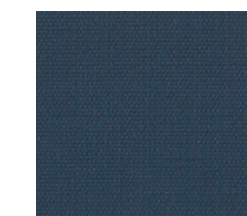
**8834FP** 透光率 1%未満  
spruce green スプルースグリーン  
Mansel value(マンセル値)  
(H)2.79G(V)4.03(C)3.64



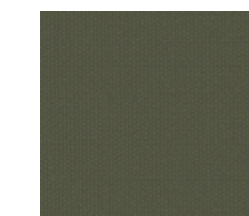
**8846FP** 透光率 1%未満  
dark green ダークグリーン  
Mansel value(マンセル値)  
(H)0.61BG(V)3.04(C)2.05



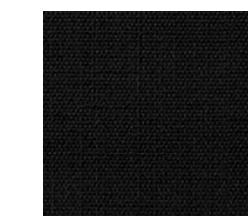
**8942FP** 透光率 1%未満  
blue ブルー  
Mansel value(マンセル値)  
(H)5.50PB(V)3.66(C)11.81



**8882FP** 透光率 1%未満  
navy ネイビー  
Mansel value(マンセル値)  
(H)6.10PB(V)2.77(C)3.43



**8938FP** 透光率 1%未満  
olive オリーブ  
Mansel value(マンセル値)  
(H)4.84GY(V)4.25(C)1.49



**8898FP** 透光率 1%未満  
black ブラック  
Mansel value(マンセル値)  
(H)3.56PB(V)2.26(C)0.23

### ご注意:

●8899FP・8900FPは、両面の色が同系色のツートーンになっています。●8934FPは、裏面の色がホワイトになっています。●幅縫ぎの場合には、布目を一定方向に揃えてお取り付けください。●濡れたままで放置されるとカビが発生する事がありますので十分に乾かしてご使用ください。(防カビ加工を施しておりません)●ロットにより色相差がありますので、同一ロットによりご使用ください。



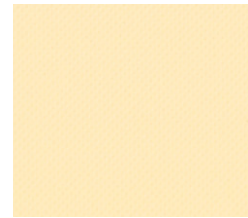


Teijin®Tetoron®Tent 商品情報

- 材 質 / ポリエステル100% + 塩化ビニル
- 防炎製品認定番号 / F-52008
- 規 格 / 94cm×50m乱
- 表 面 処 理 / フッ素樹脂コート加工



## 1962年の発売以来、半世紀以上にわたるヒット商品。



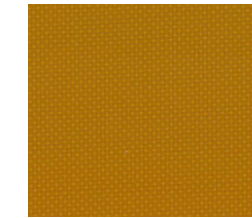
**3678FP** 透光率 14%  
cream yellow クリームイエロー  
Mansel value(マンセル値)  
(H)4.83Y(V)9.03(C)3.06



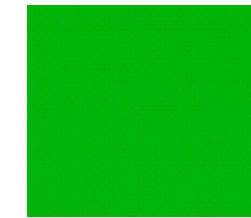
**3902FP** 透光率 11%  
baby pink ベビーピンク  
Mansel value(マンセル値)  
(H)8.34R(V)7.87(C)4.70



**3920FP** 透光率 17%  
orange オレンジ  
Mansel value(マンセル値)  
(H)3.36YR(V)6.82(C)12.75



**3907FP** 透光率 11%  
ocher オーカー  
Mansel value(マンセル値)  
(H)7.45YR(V)4.92(C)7.04



**3674FP** 透光率 7%  
vivid green ビビッドグリーン  
Mansel value(マンセル値)  
(H)0.55G(V)6.32(C)13.23



**3913FP** 透光率 1%未満  
lavender ラベンダー  
Mansel value(マンセル値)  
(H)7.44PB(V)4.38(C)10.83



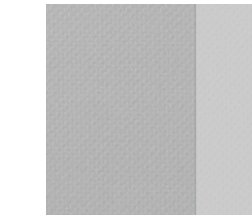
**3667FP** 透光率 4%  
light blue ライトブルー  
Mansel value(マンセル値)  
(H)9.17B(V)5.38(C)11.38



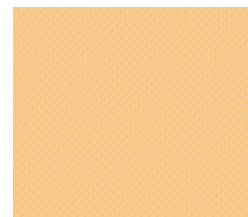
**3973FP** 透光率 13%  
champagne gold シャンパンゴールド  
Mansel value(マンセル値)  
(H)1.15Y(V)6.47(C)1.11



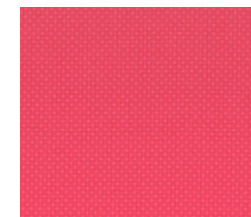
**3692FP** 透光率 55%  
off-white オフホワイト  
※3692FPは、透明テントにて価格が異なりますのでご注意ください。



(生地:表) (生地:裏)  
**3919FP** 透光率 14%  
silver+white シルバー+ホワイト  
Mansel value(マンセル値)  
(H)1.71YR(V)7.57(C)0.10



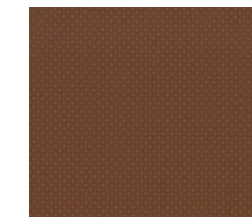
**3921FP** 透光率 13%  
yellow beige イエローベージュ  
Mansel value(マンセル値)  
(H)8.83YR(V)8.39(C)5.16



**3663FP** 透光率 23%  
opera pink オペラピンク  
Mansel value(マンセル値)  
(H)0.16R(V)4.97(C)14.45



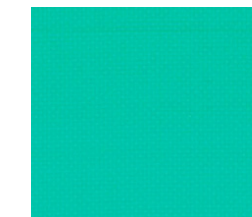
**3922FP** 透光率 23%  
tangerine orange タンジェリンオレンジ  
Mansel value(マンセル値)  
(H)8.89R(V)5.63(C)15.58



**3918FP** 透光率 3%  
brown ブラウン  
Mansel value(マンセル値)  
(H)1.51YR(V)3.61(C)3.83



**3915FP** 透光率 6%  
strong green ストロンググリーン  
Mansel value(マンセル値)  
(H)0.57G(V)5.47(C)13.20



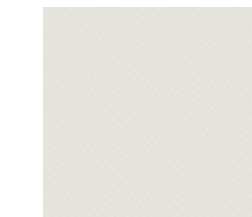
**3666FP** 透光率 1%  
jade green ジェードグリーン  
Mansel value(マンセル値)  
(H)2.21BG(V)6.22(C)10.38



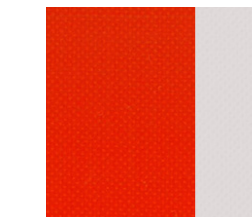
**3602FP** 透光率 10%  
cobalt blue コバルトブルー  
Mansel value(マンセル値)  
(H)3.99PB(V)4.32(C)13.84



**3972FP** 透光率 2%  
dark gold ダークゴールド  
Mansel value(マンセル値)  
(H)3.05Y(V)8.01(C)2.80



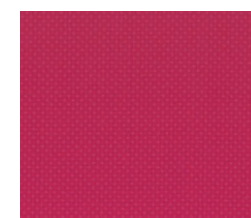
**3687FP** 透光率 14%  
white ホワイト  
Mansel value(マンセル値)  
(H)3.06YR(V)9.28(C)0.15



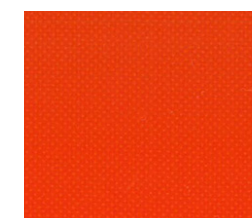
(生地:表) (生地:裏)  
**3971FP** 透光率 12%  
red+white レッド+ホワイト  
Mansel value(マンセル値)  
(H)4.90R(V)4.81(C)14.66



**3603FP** 透光率 27%  
yellow イエロー  
Mansel value(マンセル値)  
(H)3.34Y(V)8.15(C)13.16



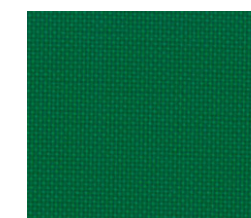
**3911FP** 透光率 20%  
cherry pink チェリーピンク  
Mansel value(マンセル値)  
(H)7.10PR(V)3.91(C)14.23



**3662FP** 透光率 18%  
scarlet スカーレット  
Mansel value(マンセル値)  
(H)6.56R(V)4.88(C)15.09



**3923FP** 透光率 1%未満  
dark brown ダークブラウン  
Mansel value(マンセル値)  
(H)3.18YR(V)3.22(C)1.03



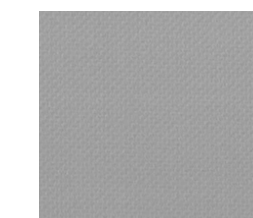
**3677FP** 透光率 3%  
green グリーン  
Mansel value(マンセル値)  
(H)2.66G(V)3.78(C)9.87



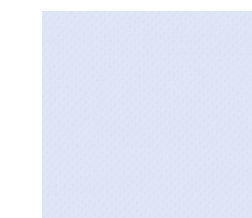
**3605FP** 透光率 8%  
emerald green エメラルドグリーン  
Mansel value(マンセル値)  
(H)5.40G(V)5.75(C)12.86



**3609FP** 透光率 6%  
blue ブルー  
Mansel value(マンセル値)  
(H)5.22PB(V)3.09(C)12.19



**3688FP** 透光率 1%未満  
silver gray シルバーグレー  
Mansel value(マンセル値)  
(H)3.05PB(V)6.55(C)0.79



**3601FP** 透光率 8%  
snow white スノーホワイト  
Mansel value(マンセル値)  
(H)5.18PB(V)9.19(C)3.29



**3680FP** 透光率 31%  
marigold マリーゴールド  
Mansel value(マンセル値)  
(H)9.32YR(V)7.41(C)12.08



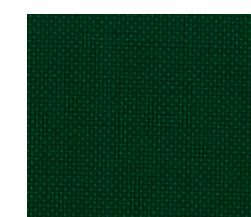
**3682FP** 透光率 24%  
red レッド  
Mansel value(マンセル値)  
(H)5.13R(V)4.19(C)15.04



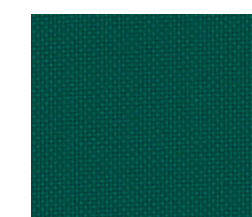
**3916FP** 透光率 16%  
strong red ストロングレッド  
Mansel value(マンセル値)  
(H)6.72R(V)4.25(C)14.70



**3683FP** 透光率 18%  
cardinal red カーディナルレッド  
Mansel value(マンセル値)  
(H)5.17R(V)3.73(C)10.79



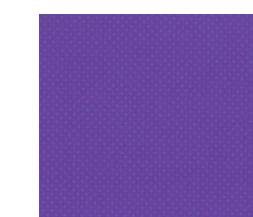
**3924FP** 透光率 1%未満  
british green ブリティッシュグリーン  
Mansel value(マンセル値)  
(H)8.84G(V)3.00(C)2.02



**3669FP** 透光率 4%  
peacock green ピコックグリーン  
Mansel value(マンセル値)  
(H)3.13BG(V)3.31(C)9.19



**3914FP** 透光率 3%  
royal blue ロイヤルブルー  
Mansel value(マンセル値)  
(H)7.22PB(V)3.06(C)9.12



**3917FP** 透光率 5%  
violet バイオレット  
Mansel value(マンセル値)  
(H)1.67P(V)4.07(C)10.84



**3600FP** 透光率 1%未満  
black ブラック  
Mansel value(マンセル値)  
(H)3.69PB(V)1.24(C)0.58

### Standard and Performance

- Fluoroplastic Antifouling
- Antivater Absorption
- Antiflaming
- UV Cut

Material: 100% polyester

Antiflaming certification's number: F-52008

Size: 94cm×50m

Surface finishing: Fluoroplastic finishing

Color/Pattern: 38colors/5patterns

### ご注意:

●3971FP・3919FPは、裏面の色がホワイトになっています。●幅継ぎの場合には、布目を一定方向に揃えてお取り付けください。●濡れたままで放置されるとカビが発生する事がありますので十分に乾かしてご使用ください。(防カビ加工を施しておりません)●ロットにより色相差がありますので、同一ロットによりご使用ください。



# Teijin Teton Tent

テイジン テトロン テント

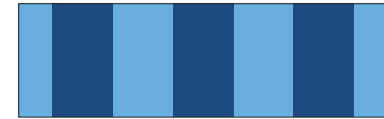


Teijin Teton Tent 商品情報

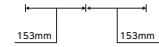


■材 質 / ポリエステル100% + 塩化ビニル  
 ■防炎製品認定番号 / F-52008  
 ■規 格 / 94cm × 50m 乱  
 ■表 面 処 理 / フッ素樹脂コート加工

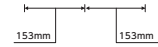
光沢感とスタンダードなストライプ柄が楽しい空間を演出します。



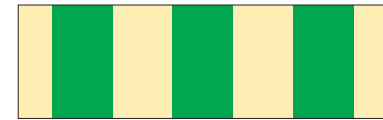
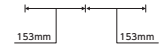
3951FP



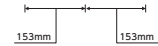
3952FP



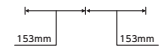
3650FP



3956FP



3957FP



Quality Sample

### Standard and Performance

- Fluoroplastic Antifouling
- Antiwater Absorption
- Antiflaming
- UV Cut

Material : 100% polyester  
 Antiflaming certification's number : F-52008  
 Size : 94cm × 50m  
 Surface finishing : Fluoroplastic finishing  
 Color/Pattern : 38colors/5patterns

### ご注意:

- 幅継ぎの場合には、布目を一定方向に揃えてお取り付けください。●濡れたままで放置されるとカビが発生する事がありますので十分に乾かしてご使用ください。(防カビ加工を施していません)●ロットにより色相差がありますので、同一ロットによりご使用ください。
- 商品の色は印刷のため実際の色とは異なります。

# Teijin Teton Tent

テイジン テトロン テント プレミアム

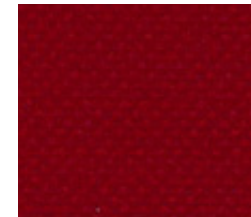


Teton Premium 商品情報



■材 質 / ポリエステル100% + 塩化ビニル  
 ■防炎製品認定番号 / F-27049  
 ■規 格 / 94cm × 50m 乱  
 ■表 面 処 理 / フッ素樹脂コート加工

深みある光沢感が魅力のプレミアムタイプ。



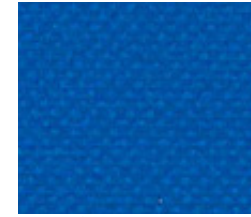
メタレッド  
 metallic red  
 Mansel value (マンセル値)  
 (H)4.94R(V)3.61(C)9.04  
 透光率 5%



メタイエロー  
 metallic yellow  
 Mansel value (マンセル値)  
 (H)8.47Y(V)6.68(C)8.82  
 透光率 10%



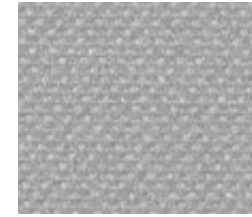
メタグリーン  
 metallic green  
 Mansel value (マンセル値)  
 (H)5.51G(V)3.27(C)5.32  
 透光率 1%未満



メタブルー  
 metallic blue  
 Mansel value (マンセル値)  
 (H)2.02PB(V)4.17(C)10.91  
 透光率 2%



メタオレンジ  
 metallic orange  
 Mansel value (マンセル値)  
 (H)2.87YR(V)5.17(C)9.21  
 透光率 4%



メタシルバー  
 metallic silver  
 Mansel value (マンセル値)  
 (H)7.72B(V)6.85(C)1.52  
 透光率 2%

### Standard and Performance

- Fluoroplastic Antifouling
- Antiwater Absorption
- Antiflaming
- UV Cut

Material : 100% polyester  
 Antiflaming certification's number : F-27049  
 Size : 94cm × 50m  
 Surface finishing : Fluoroplastic finishing  
 Color/Pattern : 6colors

※プレミアムタイプは通常品と価格が異なりますのでご注意ください。

※プレミアムタイプは美しい光沢を保持するため、埃やゴミがついたら水を含ませたスポンジなどで軽く拭き取ってください。

### ご注意:

- 幅継ぎの場合には、布目を一定方向に揃えてお取り付けください。●濡れたままで放置されるとカビが発生する事がありますので十分に乾かしてご使用ください。(防カビ加工を施していません)●ロットにより色相差がありますので、同一ロットによりご使用ください。



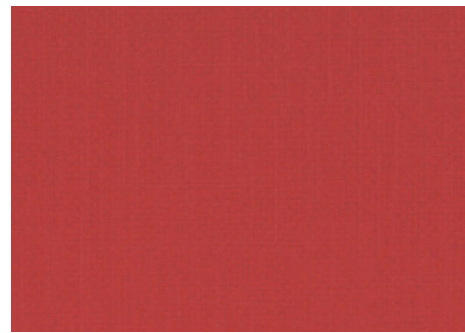


Together II 商品情報

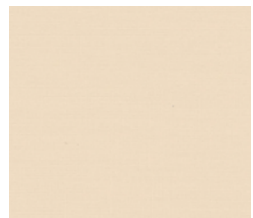


■材 質／ポリエステル100% + 塩化ビニル  
 ■防炎製品認定番号／FR-03246  
 ■規 格／94cm×50m乱  
 ■表 面 処 理／フッ素樹脂コート加工

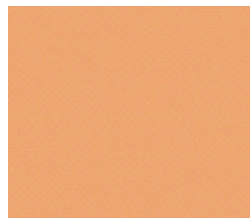
太陽光の赤外線をより反射し、生地温度上昇を低減、遮熱効果に優れています。  
 特殊な加工を施すことで、生地裏面も高級感のあるコットンライクな風合いを表現しました。



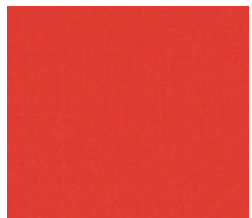
Quality Sample



**TSA11** 透光率 5%  
 off-white オフホワイト  
 Mansel value(マンセル値)  
 (H)9.24YR(V)8.53(C)0.83



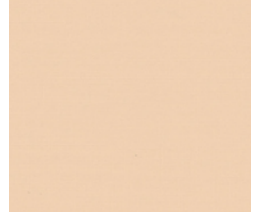
**TSA13** 透光率 4%  
 beige ベージュ  
 Mansel value(マンセル値)  
 (H)4.37YR(V)6.51(C)3.80



**TSA15** 透光率 3%  
 red レッド  
 Mansel value(マンセル値)  
 (H)4.99R(V)4.41(C)12.95



**TSA17** 透光率 1%未満  
 deep green ディープグリーン  
 Mansel value(マンセル値)  
 (H)3.30BG(V)3.32(C)3.75



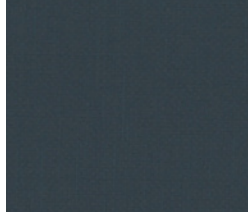
**TSA12** 透光率 5%  
 grege グレージュ  
 Mansel value(マンセル値)  
 (H)7.98YR(V)8.13(C)1.41



**TSA14** 透光率 1%  
 brown ブラウン  
 Mansel value(マンセル値)  
 (H)2.13YR(V)3.76(C)3.50



**TSA16** 透光率 1%  
 cardinal red カルデナルレッド  
 Mansel value(マンセル値)  
 (H)1.70R(V)3.75(C)8.43



**TSA18** 透光率 1%未満  
 navy ネイビー  
 Mansel value(マンセル値)  
 (H)5.58PB(V)2.67(C)3.48



**TSA19** 透光率 1%未満  
 black ブラック  
 Mansel value(マンセル値)  
 (H)5.98PB(V)2.61(C)0.74

日射熱取得率 (%)

	通常品 (遮熱加工なし)	トゥギャザー II (遮熱加工あり)
TSA11	20.0	14.6
TSA12	21.5	16.9
TSA13	29.3	24.1
TSA14	34.1	31.6
TSA15	43.2	28.7
TSA16	35.3	29.8
TSA17	33.2	29.4
TSA18	33.2	28.5
TSA19	33.7	28.4

日射熱取得率とは、室内に取り込む太陽エネルギーの割合を表した数値  
 数値の低い方が、遮熱効果に優れています。

※上記表の数値は測定平均値であり、保証値ではありません。

- ご注意：  
 ●幅織ぎの場合には、布目を一定方向に揃えてお取り付けください。●濡れたままで放置されるとカビが発生する事がありますので十分に乾かしてご使用ください。(防カビ加工を施していません) ●ロットにより色相差がありますので、同一ロットによりご使用ください。  
 ●製法上、裏面に干渉縞が見える場合がございます。また裏面に白い繊維の付着がありますが、コットンライクな風合いを表現するためのものであり、品質には問題ございません。●クオリティサンプル以外のカラーサンプルは裏面の仕様が現物と異なります。



Rush 商品情報



■材 質／ポリエステル100% + 塩化ビニル  
 ■防炎製品認定番号／F-23031  
 ■規 格／94cm×50m乱  
 ■表 面 処 理／酸化チタンコート加工

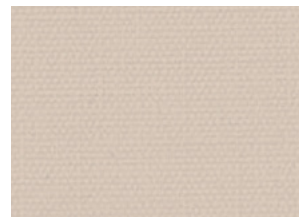


いつまでも美しく！  
 光触媒機能で汚れを除去する「セルフリニューアルシステム」採用

「ラッシュ」は酸化チタン光触媒により表面層を分解し、汚れも共に除去する  
 独自のセルフリニューアルシステムによる防汚性能を有する素材です。  
 また、高周波ウエルダーやライスターなどによる溶着も可能です。(日本国特許 第3933639)  
 「ラッシュ」はカンボウプラス株式会社の光触媒ライセンス技術を用いて開発した商品です。

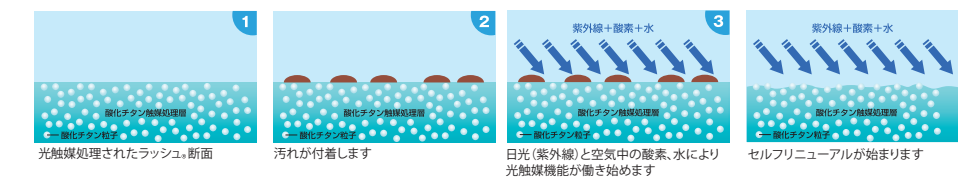


**フロスト frost** 透光率 11%  
 Mansel value(マンセル値)  
 (H)6.00Y(V)9.50(C)0.71

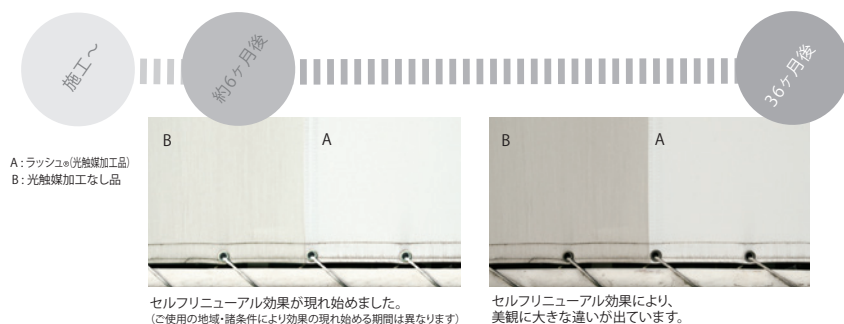


**ミスト mist** 透光率 6%  
 Mansel value(マンセル値)  
 (H)6.95YR(V)8.38(C)1.45

●セルフリニューアルシステムの仕組み



●施工後の美観の変化(固定式テント)



- 施工当初は汚れが付着するため、初期より防汚性能を要求する用途にはお勧め出来ません。  
 ●光触媒効果の発現には日射、酸素、水が必要であり、半年程(一夏経過が必要)の時間を要する場合があります。  
 ●設置場所、向き、傾斜等により光触媒効果の発現が十分に発揮されない場合があります。

- ご注意：  
 ●分解した表面層や汚れが水と共に流れますので、雨の日にご注意ください。●印刷・文字入れに関しては当社までお問い合わせください。●ウエルダー接合に先だって、加工適性や加工条件をご確認ください。●表面層はキズ、シワ等が付きやすいので、お取り扱いの際には十分ご注意ください。●表面層に特殊処理を施しておりますので、表面は他商品との接合ができません。他商品と接合される場合は、裏面と接合してください。●日陰など紫外線照射量の少ない場所では、光触媒機能が十分発揮されない場合があります。●濡れたままで放置されるとカビが発生する事がありますので十分に乾かしてご使用ください。(防カビ加工を施していません) ●ロットにより色相差がありますので、同一ロットによりご使用ください。



消防法の規制強化にともない、需要増の不燃機能を備えた装飾テント。



消防法の規制強化に伴い、需要増の不燃機能を備えた装飾テント。

- 固定式テント、ロールオーニング、パーティション、内装材、看板にお薦めします。
- 当社オーニング用開閉試験4000回(約5年分:測定値であり、保証値ではありません)を試験済み。

**ご注意:** 建築基準法第37条二号認定を所持していない為、テント倉庫等の膜構造建築物の屋根、外壁には使用できません。

(一般的な軒先テントには使用できません)

NM-番号は建築基準法第2条第九号及び同法施行令第108条の2認定(不燃材料)となります。

建築物に使用される場合は、別カタログに掲載しております当社「FG-8F®」を使用願います。

- ・通常のポリエステル繊維より引裂強さが低下します。
- ・オーニングに使用する場合、フロントバーと生地の間目(両端)には補強布をあててください。
- ・オーニングの前垂れ部分は風ではためきにより亀裂を生じる恐れがありますのでご注意ください。

Standard and Performance

■Fluoroplastic Antifouling	Material :	100% glass fiber
■Antiwater Absorption	Antiflaming certification's number :	NM-3086
■Fire proofing	Antiflaming certification's number :	F-23018
■UV Cut	Size :	102cm×50m
	Surface finishing :	Fluoroplastic finishing
	Color :	17 colors



Strike® 商品情報



■材 質 / ガラス繊維100%+塩化ビニル  
 ■不燃材料認定番号 / NM-3086  
 ■防災製品認定番号 / F-23018  
 ■規 格 / 102cm×50m乱  
 ■表 面 処 理 / フッ素樹脂コート加工

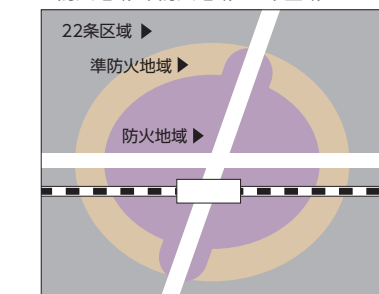


自然災害を人災にしないために、より高い「安全性」を求めています。その中で注目されているのが「不燃機能素材」。コンクリート、石などの不燃材料と異なり、ファブリックは、しなやかでフレキシブル。その風合いを活かして、さまざまな用途に使われはじめています。規制強化の流れに伴い、「装飾テントにも「不燃」が標準仕様になっていくのでは…」、そんなニーズに対応するのが「ストライク®」です。

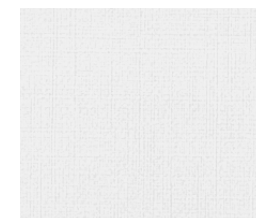
〈不燃材料とは〉

- 通常の火災による火熱を加えられた場合、
  - ・加熱開始後20分間燃焼しない
  - ・防火上有害な変形、溶融、亀裂その他の損傷を生じない
  - ・避難上有害な煙又はガスを発生しない
- という材料を指します。

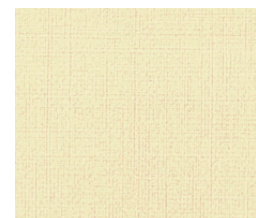
■防火地域・準防火地域・22条区域



都市不燃化、市街地の火災の拡大防止、屋根不燃化のため、地域・区域が定められています。



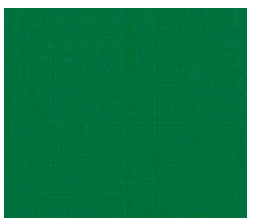
BS11 透光率 10%  
white ホワイト  
Mansel value(マンセル値)  
(H)1.34GY(V)9.51(C)0.55



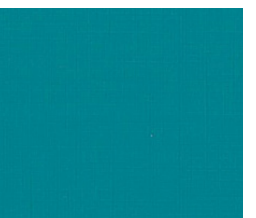
BS12 透光率 13%  
ivory アイボリー  
Mansel value(マンセル値)  
(H)3.72Y(V)9.26(C)3.32



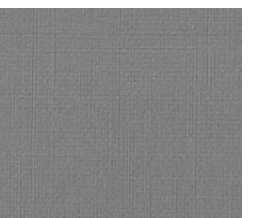
BS24 透光率 14%  
cherry pink チェリーピンク  
Mansel value(マンセル値)  
(H)7.2RP(V)4.7(C)13.7



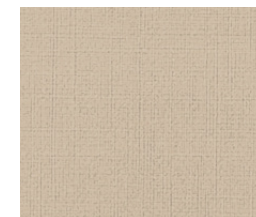
BS26 透光率 1%未満  
green グリーン  
Mansel value(マンセル値)  
(H)3.89G(V)4.03(C)7.23



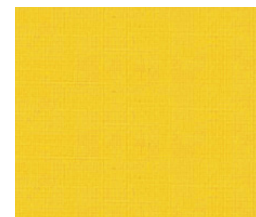
BS25 透光率 1%未満  
turquoise green ターコイズグリーン  
Mansel value(マンセル値)  
(H)9.90BG(V)4.88(C)6.87



BS27 透光率 1%未満  
silver gray シルバーグレー  
Mansel value(マンセル値)  
(H)2.22PB(V)5.80(C)0.48



BS13 透光率 6%  
grege グレージュ  
Mansel value(マンセル値)  
(H)7.85YR(V)8.27(C)1.52



BS21 透光率 20%  
yellow イエロー  
Mansel value(マンセル値)  
(H)3.3Y(V)8.6(C)13.5



BS16 透光率 12%  
red レッド  
Mansel value(マンセル値)  
(H)5.22R(V)4.62(C)13.16



BS18 透光率 1%未満  
deep green ディープグリーン  
Mansel value(マンセル値)  
(H)3.36BG(V)3.41(C)3.47



BS23 透光率 1%未満  
blue ブルー  
Mansel value(マンセル値)  
(H)5.0PB(V)3.7(C)10.7



BS20 透光率 1%未満  
black ブラック  
Mansel value(マンセル値)  
(H)4.05PB(V)2.50(C)0.21



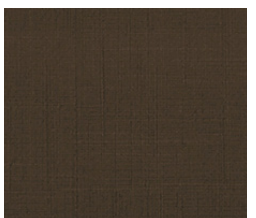
BS14 透光率 3%  
beige ベージュ  
Mansel value(マンセル値)  
(H)7.37YR(V)6.62(C)3.47



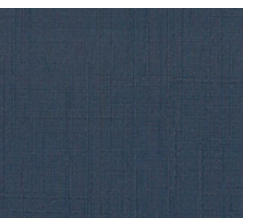
BS22 透光率 17%  
orange オレンジ  
Mansel value(マンセル値)  
(H)8.8R(V)5.9(C)15.6



BS17 透光率 9%  
cardinal red カーディナルレッド  
Mansel value(マンセル値)  
(H)2.93R(V)3.82(C)8.97



BS15 透光率 1%未満  
dark brown ダークブラウン  
Mansel value(マンセル値)  
(H)0.43YR(V)2.96(C)0.82



BS19 透光率 1%未満  
navy ネイビー  
Mansel value(マンセル値)  
(H)6.17PB(V)2.87(C)3.24

**ご注意:**

- 保管中、一点に荷重が集中しますと、型跡になることがありますので、分散するように保管してください。
- 幅縫ぎの場合には、布目を一定方向に揃えてお取り付けください。
- ガラスの繊維は屈曲面に弱い面がありますので、縫製時および取り付けの際には、折り曲げなどに十分ご注意ください。
- 縫込みロープ、ハト目部分の縫製時には、必ず補強布を内側にあてがってご使用ください。
- 濡れたままで放置されるとカビが発生する事がありますので十分に乾かしてご使用ください。(防カビ加工を施していません)
- ロットにより色相差がありますので、同一ロットによりご使用ください。





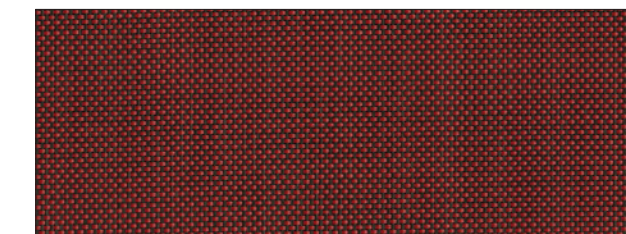
# Mesh Materials

「見え方ガイド」

メッシュ構造の優れた通風性と柔らかな透光性が魅力。  
有害な紫外線をカットして視線を遮ります。



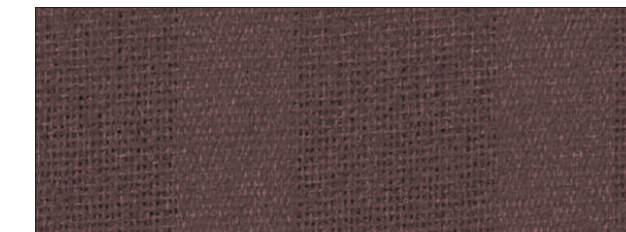
## 美影。みかげ。



**MG304** red レッド  
Mansel value(マンセル値)  
(H)2.17R(V)3.48(C)5.11

透光率 13%  
紫外線カット率 90%

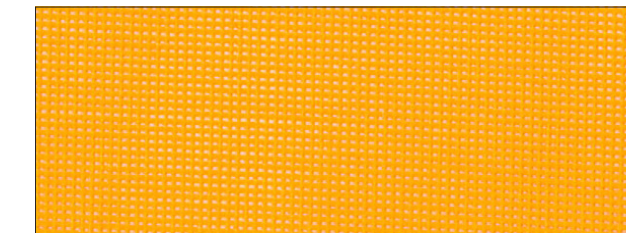
## 美妙。BIMYO。 遮熱強化タイプ



**荅** azuki  
Mansel value(マンセル値)  
(H)1.56RP(V)3.72(C)1.51

透光率 10%  
紫外線カット率 89%

## Cookie。クッキー。

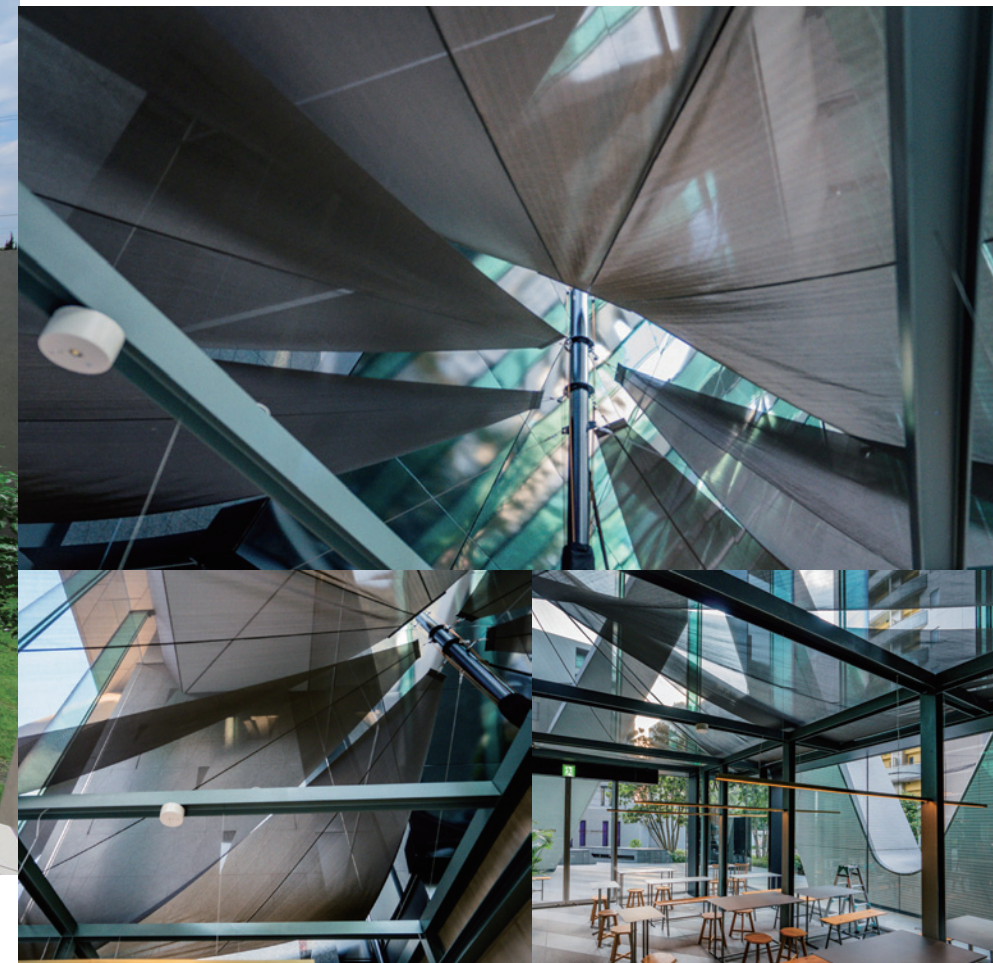
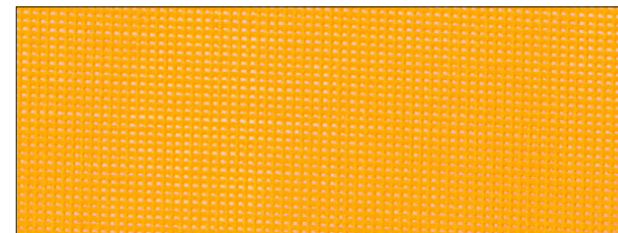
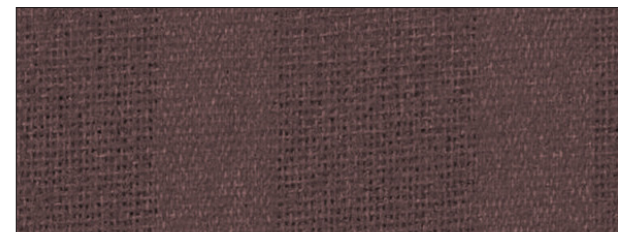
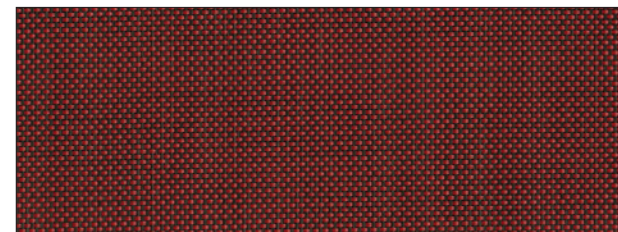


**CK23** yamabuki ヤマブキ  
Mansel value(マンセル値)  
(H)7.24YR(V)8.00(C)11.22

透光率 37%  
紫外線カット率 79%



# Mesh Materials



## 美影。 みかげ。

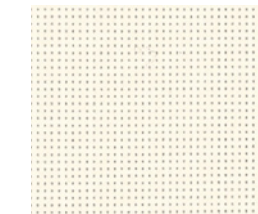
PVCコーティングを施したポリエステル糸を使用した、意匠性の高いメッシュ生地。  
ベースカラーにライトブラウン・ブラック・ホワイトの3色を用い、様々な組み合わせで独特な色相を実現しました。



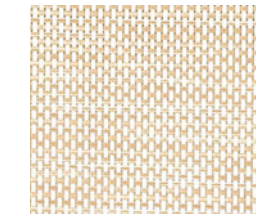
美影。商品情報



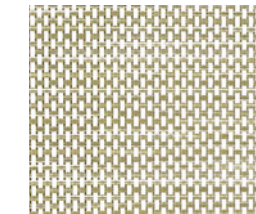
■材 質／ポリエステル100% + 塩化ビニル  
■防炎製品認定番号／F-30306  
■規 格／200cm×30m乱



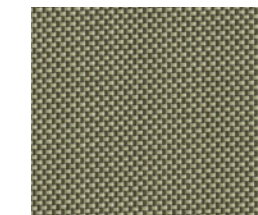
**MG501** 透光率 33%  
white ホワイト 紫外線カット率 88%  
Mansel value(マンセル値)  
(H)5.71Y(V)9.52(C)1.28



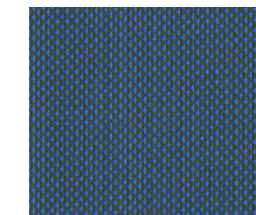
**MG502** 透光率 28%  
marble orange マーブルオレンジ 紫外線カット率 89%  
Mansel value(マンセル値)  
(H)8.77YR(V)8.45(C)2.08



**MG503** 透光率 27%  
marble green マーブルグリーン 紫外線カット率 88%  
Mansel value(マンセル値)  
(H)0.53GY(V)7.69(C)0.96



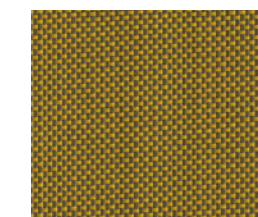
**MG101** 透光率 13%  
beige ベージュ 紫外線カット率 91%  
Mansel value(マンセル値)  
(H)7.38YR(V)5.87(C)1.05



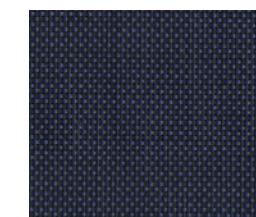
**MG104** 透光率 14%  
blue ブルー 紫外線カット率 91%  
Mansel value(マンセル値)  
(H)3.81PB(V)4.36(C)6.02



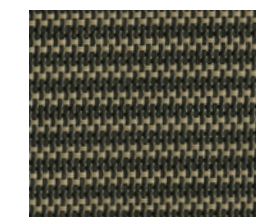
**MG302** 透光率 10%  
dark brown ダークブラウン 紫外線カット率 91%  
Mansel value(マンセル値)  
(H)1.37Y(V)3.56(C)0.53



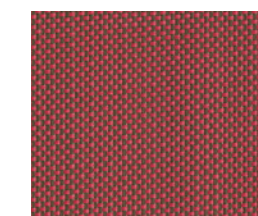
**MG102** 透光率 6%  
marigold マリーゴールド 紫外線カット率 92%  
Mansel value(マンセル値)  
(H)0.41YR(V)5.39(C)5.06



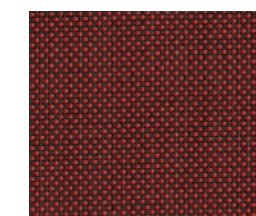
**MG303** 透光率 11%  
navy ネイビー 紫外線カット率 90%  
Mansel value(マンセル値)  
(H)6.66PB(V)3.10(C)2.30



**MG301** 透光率 11%  
beige/black ベージュブラック 紫外線カット率 90%  
Mansel value(マンセル値)  
(H)3.87Y(V)4.17(C)0.55



**MG103** 透光率 13%  
pink ピンク 紫外線カット率 92%  
Mansel value(マンセル値)  
(H)0.91R(V)4.69(C)6.48



**MG304** 透光率 13%  
red レッド 紫外線カット率 90%  
Mansel value(マンセル値)  
(H)2.17R(V)3.48(C)5.11

### Standard and Performance

- Thermal barrier
- Antiflaming

Material: 100% polyester  
Antiflaming certification's number: F-30306  
Size: 200cm×30m  
Color: 11 colors

### ご注意:

●幅継ぎの場合には、布目を一定方向に揃えてお取り付けください。●濡れたままで放置されるとカビが発生する事がありますので十分に乾かしてご使用ください。(防カビ加工を施していません) ●ロットにより色相差がありますので、同一ロットによりご使用ください。





美妙® 商品情報

■材 質／ポリエステル100% + 塩化ビニル  
 ■防炎製品認定番号／F-27002  
 ■規 格／200cm×30m乱

遮熱加工を施したストライプ調のメッシュ生地。※  
 日本家屋やアジアテイストの店舗にお薦めしたい端麗なる  
 デザインと素材感です。

※遮熱配合により従来品より太陽光の赤外線を効果的に反射させてメッシュ自体の  
 温度上昇を抑制します。

Standard and Performance

■ Thermal barrier  
 ■ Antiflaming

Material :	100% polyester
Antiflaming certification's number :	F-27002
Size :	200cm×30m
Color :	7 colors



【遮熱性能データ】

	遮 熱	赤外線反射率(%)	日射反射率(%)
綿	加工なし	74.5	74.1
	加工あり	<b>82.1</b>	<b>78.6</b>
砂	加工なし	41.0	37.9
	加工あり	<b>70.4</b>	<b>58.7</b>
松	加工なし	9.9	8.6
	加工あり	<b>44.4</b>	<b>26.1</b>
竹	加工なし	38.2	34.8
	加工あり	<b>50.8</b>	<b>39.8</b>
苔	加工なし	11.0	9.8
	加工あり	<b>42.4</b>	<b>26.1</b>
藍	加工なし	19.5	12.4
	加工あり	<b>42.5</b>	<b>23.6</b>
墨	加工なし	5.7	5.5
	加工あり	<b>36.1</b>	<b>20.6</b>

数値が高い方が、遮熱効果があります。 赤外線：780～2100nmの波長領域  
 ※測定は、ストライプ柄密部を対象に行っています。 日 射：300～2100nmの波長領域

※透光率・紫外線カット率は、密部：粗部=3：5 の割合で測定した数値です。

ご注意：

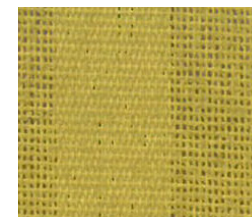
●防汚加工を施していないため、ロールオーニングに使用される際、淡色の場合は汚れが付きにくい垂直使用を推奨します。●密度の濃淡による微妙なストライプを表現しています。生地両端部は密度が多い部分を基本としておりますが、仕上げの際に、密度の粗い部分が発生することがありますので、ご了承ください。●幅継ぎの場合には、布目を一定方向に揃えてお取り付けください。●濡れたままで放置されるとカビが発生する事がありますので十分に乾かしてご使用ください。(防カビ加工を施していません) ●ロットにより色相差がありますので、同一ロットによりご使用ください。



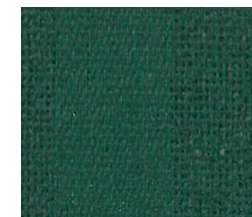
綿 wata 透光率 24%  
 Mansel value(マンセル値) 紫外線カット率 92%  
 (H)3.79Y(V)8.98(C)2.18



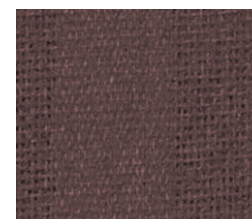
砂 suna 透光率 20%  
 Mansel value(マンセル値) 紫外線カット率 92%  
 (H)8.37YR(V)7.09(C)2.75



竹 take 透光率 16%  
 Mansel value(マンセル値) 紫外線カット率 90%  
 (H)9.29Y(V)6.54(C)5.65



松 matsu 透光率 8%  
 Mansel value(マンセル値) 紫外線カット率 93%  
 (H)8.28YR(V)7.11(C)2.84



苔 azuki 透光率 10%  
 Mansel value(マンセル値) 紫外線カット率 89%  
 (H)1.56RP(V)3.72(C)1.51



藍 ai 透光率 11%  
 Mansel value(マンセル値) 紫外線カット率 87%  
 (H)3.56PB(V)3.10(C)2.66



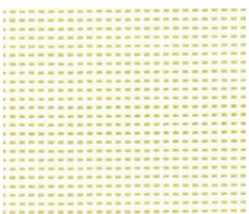
墨 sumi 透光率 10%  
 Mansel value(マンセル値) 紫外線カット率 91%  
 (H)6.41P(V)3.06(C)0.14



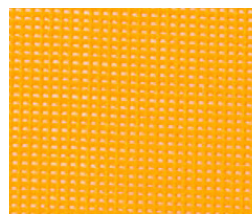
Cookie® 商品情報

■材 質／ポリエステル100% + 塩化ビニル  
 ■防炎製品認定番号／F-25305  
 ■規 格／200cm×50m乱

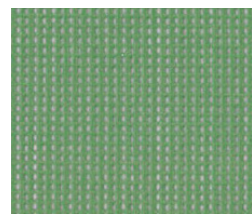
引裂強力を大幅アップしたメッシュ生地。  
 シックで環境に溶け込みやすいカラーバリエーションを揃えています。



CK11 透光率 36%  
 ivory アイボリー 紫外線カット率 76%  
 Mansel value(マンセル値)  
 (H)2.13Y(V)9.27(C)3.17



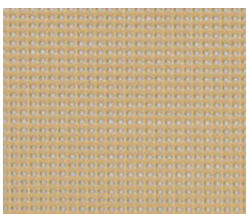
CK23 透光率 37%  
 yamabuki ヤマブキ 紫外線カット率 79%  
 Mansel value(マンセル値)  
 (H)7.24YR(V)8.00(C)11.22



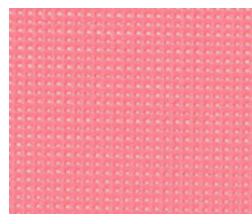
CK14 透光率 28%  
 cactus green カクタスグリーン 紫外線カット率 72%  
 Mansel value(マンセル値)  
 (H)0.22G(V)6.01(C)3.30



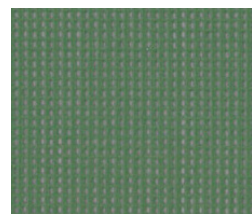
CK19 透光率 26%  
 sax blue サクスブルー 紫外線カット率 78%  
 Mansel value(マンセル値)  
 (H)1.21PB(V)7.24(C)4.20



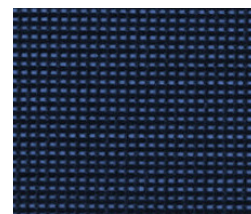
CK17 透光率 27%  
 beige ベージュ 紫外線カット率 73%  
 Mansel value(マンセル値)  
 (H)9.47YR(V)6.75(C)2.95



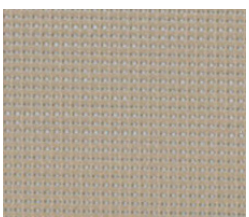
CK24 透光率 26%  
 pink ピンク 紫外線カット率 79%  
 Mansel value(マンセル値)  
 (H)9.80RP(V)6.67(C)10.14



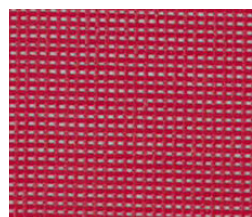
CK15 透光率 25%  
 ivy green アイビーグリーン 紫外線カット率 75%  
 Mansel value(マンセル値)  
 (H)2.59G(V)5.31(C)2.17



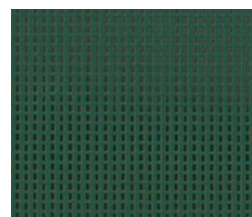
CK12 透光率 24%  
 navy ネイビー 紫外線カット率 76%  
 Mansel value(マンセル値)  
 (H)5.62PB(V)3.77(C)1.52



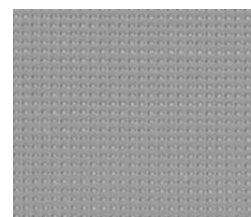
CK18 透光率 27%  
 ash brown アッシュブラウン 紫外線カット率 73%  
 Mansel value(マンセル値)  
 (H)7.86YR(V)6.43(C)1.97



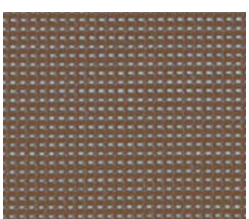
CK25 透光率 24%  
 red レッド 紫外線カット率 78%  
 (H)0.89R(V)4.67(C)7.87



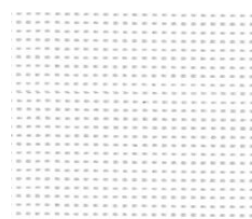
CK13 透光率 24%  
 british green ブリッシュグリーン 紫外線カット率 76%  
 Mansel value(マンセル値)  
 (H)4.09BG(V)4.09(C)1.40



CK22 透光率 23%  
 gray グレー 紫外線カット率 79%  
 Mansel value(マンセル値)  
 (H)3.24PB(V)6.38(C)0.62



CK16 透光率 24%  
 brown ブラウン 紫外線カット率 76%  
 Mansel value(マンセル値)  
 (H)1.87YR(V)4.81(C)1.87



CK20 透光率 36%  
 white ホワイト 紫外線カット率 78%  
 Mansel value(マンセル値)  
 (H)1.53GY(V)9.66(C)0.46



CK21 透光率 28%  
 light gray ライトグレー 紫外線カット率 78%  
 Mansel value(マンセル値)  
 (H)4.23BG(V)7.55(C)0.65

Standard and Performance

■ Antiflaming

Material :	100% polyester
Antiflaming certification's number :	F-25305
Size :	200cm×50m
Color :	15 colors

ご注意：

●幅継ぎの場合には、布目を一定方向に揃えてお取り付けください。●濡れたままで放置されるとカビが発生する事がありますので十分に乾かしてご使用ください。(防カビ加工を施していません) ●ロットにより色相差がありますので、同一ロットによりご使用ください。





## Sherpa Clear TK08B

シェルパ クリア TK08B

**[強力100kgクラス] [黄変防止]**

- 材 質 / ポリエステル100% + 塩化ビニル
- 防炎製品認定番号 / F-01022
- 規 格 / 154cm × 50m 乱
- 表 面 処 理 / フッ素樹脂コート加工

建築物に使用可能な、引張強力100kgfクラス膜材料。  
154cmの幅広サイズでコストパフォーマンス性に優れた透明膜材料。

※注意: 幅継ぎの場合には、布目を一定方向に揃えてお取り付けください。  
ロットにより色相差がありますので、同一ロットによりご使用ください。

**国土交通大臣認定**

建築基準法第37条第二号認定品 **MMEM-9011**

建築基準法施行令第109条の5第一号認定品 **UW-9004**

ホワイト 透光率 56%

Mansel value(マンセル値) (H)8.34B(V)9.04(C)1.08

## Outdoor TK15C

アウトテリア TK15C

**[強力150kgクラス] [黄変防止]**

- 材 質 / ポリエステル100% + 塩化ビニル
- 防炎製品認定番号 / F-62016
- 規 格 / 104cm × 50m 乱
- 表 面 処 理 / フッ素樹脂コート加工

建築物に使用できる強力150kg透明膜材料です。  
●強い日差しをソフトに透過することで、明るい自然な空間を演出します。

※注意: ロットにより透光差がありますので、同一ロットによりご使用ください。

**国土交通大臣認定**

建築基準法第37条第二号認定品 **MMEM-9011**

建築基準法施行令第109条の5第一号認定品 **UW-9004**

ホワイト 透光率 48%

Mansel value(マンセル値) (H)9.40G(V)9.05(C)0.62

## T-tex II

T-テックス II

- 材 質 / ポリエステル100% + 塩化ビニル
- 防炎製品認定番号 / F-07054
- 規 格 / 132cm × 25m 乱
- 表 面 処 理 / フッ素樹脂コート加工

●爽やかな光空間を演出する、淡いブルーのメッシュ調素材。  
強烈な日差しもナチュラルに取り入れます。

※注意: ロットにより透光差がありますので、同一ロットによりご使用ください。

ホワイト 透光率 48%

Mansel value(マンセル値) (H)0.42PB(V)8.58(C)3.46

## Luminacut ルミナカット

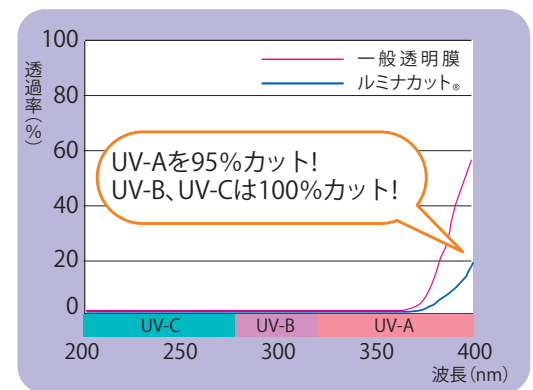
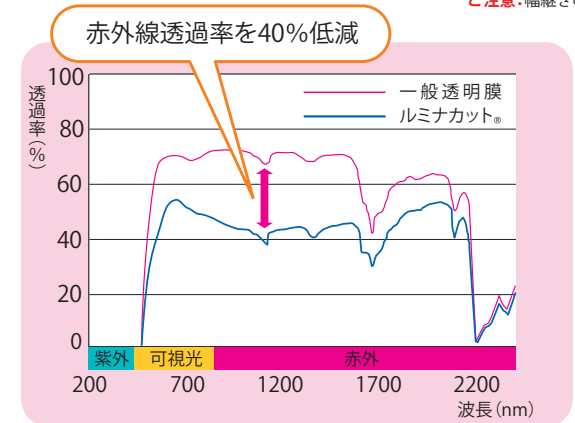
**[遮熱] [黄変防止]**

- 材 質 / ポリエステル100% + 塩化ビニル
- 防炎製品認定番号 / F-23017
- 規 格 / 206cm × 25m 乱
- 表 面 処 理 / フッ素樹脂コート加工 (PVDF)

暑い夏に効果を発揮、光を通しながら熱を遮る透明テント。

- 太陽光の放射熱を遮蔽する「熱線反射」タイプです。(赤外線透過率40%低減)
- 表面にグレードの高いフッ素樹脂コート加工(PVDF)を施し、優れた防汚性を備えています。

※注意: 幅継ぎの場合には、布目を一定方向に揃えてお取り付けください。



ホワイト 透光率 38%

Mansel value(マンセル値) (H)1.05GY(V)9.06(C)0.71

## Sirnity W

サーニティ W

**[黄変防止]**

- 材 質 / ポリエステル100% + 塩化ビニル
- 防炎製品認定番号 / F-07053
- 規 格 / 195cm × 25m 乱
- 表 面 処 理 / フッ素樹脂コート加工

透明テントの中で業界トップの黄変防止タイプ。  
●幅を195cmの幅広にして加工しやすい上、コストパフォーマンス性も高くなりました。

※注意: ロットにより透光差がありますので、同一ロットによりご使用ください。

ホワイト 透光率 71%

Mansel value(マンセル値) (H)2.81GY(V)9.51(C)0.48

## Sunnymate II

サニーメイト II

**[黄変防止]**

- 材 質 / ポリエステル100% + 塩化ビニル
- 防炎製品認定番号 / F-61018
- 規 格 / 185cm × 25m 乱
- 表 面 処 理 / フッ素樹脂コート加工

●透明テントの定番タイプ。  
●従来品より黄変しにくい処方になりました。  
●屋外の間仕切用途にもお薦めします。

※注意: ロットにより透光差がありますので、同一ロットによりご使用ください。

ホワイト 透光率 65%

Mansel value(マンセル値) (H)7.38B(V)9.05(C)1.05



## ⚠ 使用上の注意

### 1. ロットNO.による品質、出荷管理について

- ① テント生地(原反)には、ロットNO.がサイドラベル(片側)に記載されております。
- ② ロットNO.で品質、出荷管理をいたしておりますので、縫製された製品には製造番号を付与し、これに使用したテント生地のロットNO.を必ず記録、保存してください。  
※テント生地のロットNO.の記録がない場合、製品に問題が生じて膜材料の品質証明を行う事が困難になります。
- ③ 品質には万全を期しておりますが、万が一問題が生じましたら、ただちに当社までテント生地の品番とロットNO.を連絡してください。

### 2. テント生地使用上の注意

- ① 表面に防汚加工を施しておりますので、折れシワ等が残りがちとなっております。
- ② ロールオーニング(可動式テント)等に使用される場合、濡れたままで放置されるとカビが発生する事がありますので十分に乾かしてご使用ください。
- ③ ファブリックタイプ(シャガール、シャガールアート)は、風合いを重視している為、耐水性が劣りますので、諸条件により雨が漏ることがあります。大雨の場合は、可動式テントであれば閉じて収納してください。
- ④ テント生地が汚れた場合は、ぬるま湯に中性洗剤を加え、柔らかい布もしくはスポンジ等で洗浄してください。半年に一度、テント生地を洗浄して頂ければ長くお使い頂けます。
- ⑤ ライスター、パフ等の熱融着による接合の際は、臭気が発生しますので、必ず作業場を換気してください。
- ⑥ 高周波ウエルダーで溶着する際は、溶着部分に通電性を有する物質が付着し

ていると、希にスパークを起こすことがありますので、ウエルダーバー及びテント生地の溶着部分に付着物の無い状態で溶着してください。

- ⑦ 防災加工品が必要な際は、(財)日本防災協会の試験に合格しているテント生地、もしくは防災製品認定を取得しているテント生地を使用してください。
- ⑧ 設計に当たっては性能一覧表の数値を参考にしてください。また、膜構造建築物には国土交通省にて登録されているテント生地(膜材料)をご使用ください。
- ⑨ テント生地を安全に使用していただくためには、定期的に点検を実施してください。その際にテント生地の樹脂に亀裂が生じていたり、基布が見えたり、破れ等を発見した場合は、ただちにテント生地の補修または更新をしてください。
- ⑩ 生地の表面には、方向性がありますので幅継ぎの場合は、一定方向に揃えてお取り付けください。
- ⑪ 生地には表・裏がありますので取り付けの際には、裏面が外側に出ないようにご注意ください。

### 3. 廃棄について

テント生地及びテント生地縫製品を廃棄される際は、下記の方法で処理してください。

- ① 廃棄物処理法、都道府県条例に従って処理してください。
- ② 認可を受けた産業廃棄物処理業者に処理を委託してください。

### 4. テント生地の保管について

直射日光、高温多湿を避け室内で保管してください。

建築基準法第38条廃止に伴い、平成14年6月から認定方法が変更されました。

●MMEM-番号(旧B種・C種認定)は建築基準法第37条第二号認定

●UR-番号は建築基準法施行令第109条の5第一号及び第二号認定(飛び火性能)  
(上記の弊社認定品は全てJIS A 1322の防災2級に合格しております。)

●UW-番号は建築基準法施行令第109条の5第一号認定(飛び火性能)

●NM-番号は建築基準法第2条第九号及び同法施行令第108条の2認定(不燃材料)となります。

### ※透光率について

透光率データは、測定値であり、保証値ではありません。測定方法：JIS Z8722より測定し、JIS Z8701によりデータ補正したものです。

TEIJIN



お問い合わせ先

## 帝人フロンティア株式会社

大阪 / 〒530-8605 大阪市北区中之島3丁目2番4号  
中之島フェスティバルタワー・ウエスト 31F  
TEL.06(6233)3154 FAX.06(6233)5191

東京 / 〒105-0021 東京都港区東新橋2丁目14番1号  
NBFコモディオ汐留  
TEL.03(6402)7013 FAX. 03(6402)7076

●お問い合わせは「テイジンテント」と検索ください

<http://tent.teijin.co.jp/>



テイジンテント公式アカウント

teijintent



●このカタログ中の商品仕様、デザインは予告なく変更する場合があります。

●カタログ中の商品写真は印刷のため、実際の商品の色と多少異なります。

●このカタログに掲載されている写真、文章、イラストの無断転載はお断りします。

2022.02



頒布価格 8,000円(税込)